



T zen
stif

2

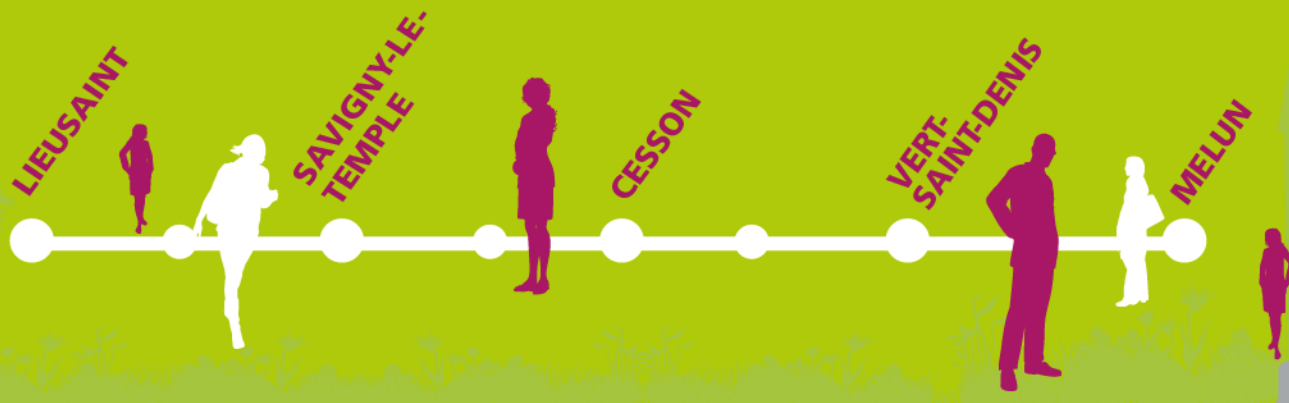
Le T Zen 2

18^{ème} Forum des Collectivités Locales et des
Travaux Publics

27 juin 2013



Le concept T Zen





Le T Zen est un nouveau mode de transport en Ile-de-France, imaginé par le STIF. Ses caractéristiques sont semblables à celle d'un tramway. Il optimise tous les éléments composant le déplacement :

- ▶ Les voies : entièrement **dédiées** à la circulation du T Zen, séparées des autres circulation à l'image des voies tramway, avec une priorité absolue à tous les carrefours



- ▶ Les stations : une **insertion urbaine** optimisée, avec un accès de plain-pied, des stationnements vélos, une interface quai-véhicule optimisée, une signalétique spécifique et des distributeurs de titres de transport.





- ▶ Le véhicule : **innovant**, confortable, peu polluant, alliant luminosité, tranquillité et **accessibilité** pour tous





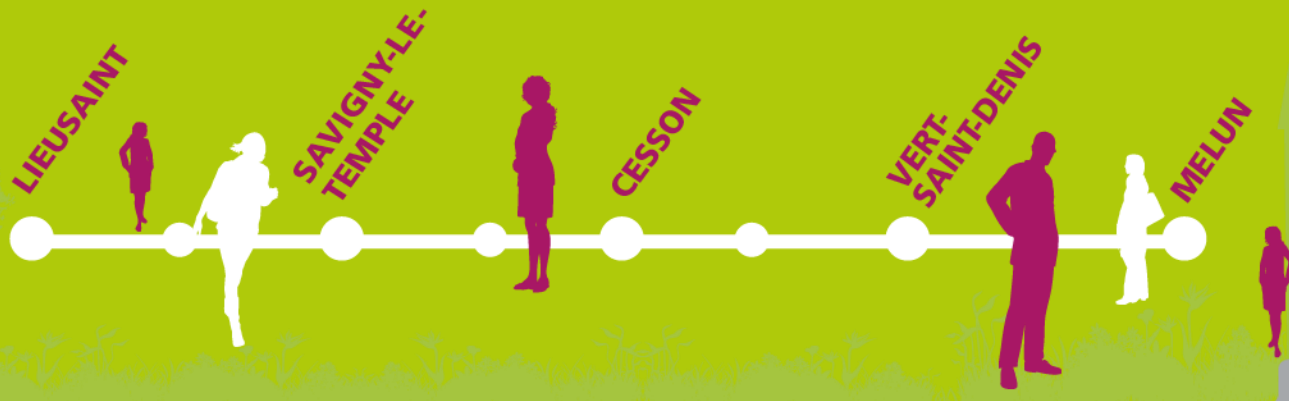
- ▶ L'information-voyageur : **information dynamique** en temps réel, dans le véhicule et en station, sur le T Zen et les correspondances RER.

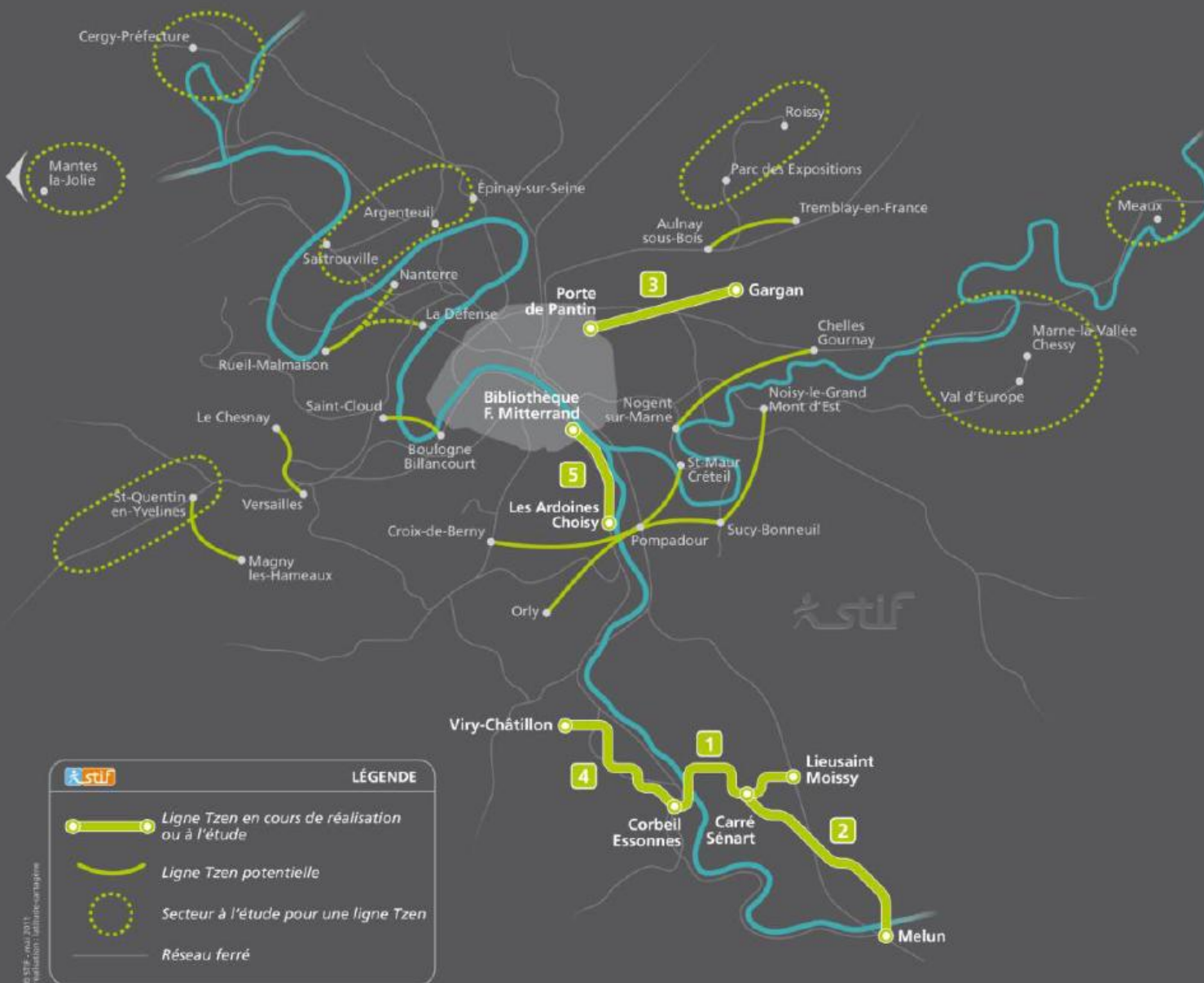


- ▶ La fréquence et la régularité : un temps de parcours garanti, un passage **toutes les 6 min** en HP et 10 min en HC



Le réseau régional T Zen





Tzen 1 Mise en service été 2011

Saint-Germain les-Corbeil Gare de Lieusaint Moissy

Saint-Pierre du-Perray

Vers Paris Malesherbes Vers Paris Melun

Gare de Corbeil-Essonnes Carré Sénart

Tzen 2

Tzen 2 Tracé à l'étude

Savigny le-Temple Vert Saint-Denis

Carré Sénart Melun

Tzen 1

Tzen 3 Concertation mai-juin 2011

Bobigny La Folie Pont de Bondy

Porte de Pantin Gare de Gargan

Tzen 1

Tzen 4 Concertation automne 2011

Ris-Orangis Evry

Viry-Châtillon Gare de Corbeil-Essonnes

Tzen 1

Tzen 5 Tracé à l'étude

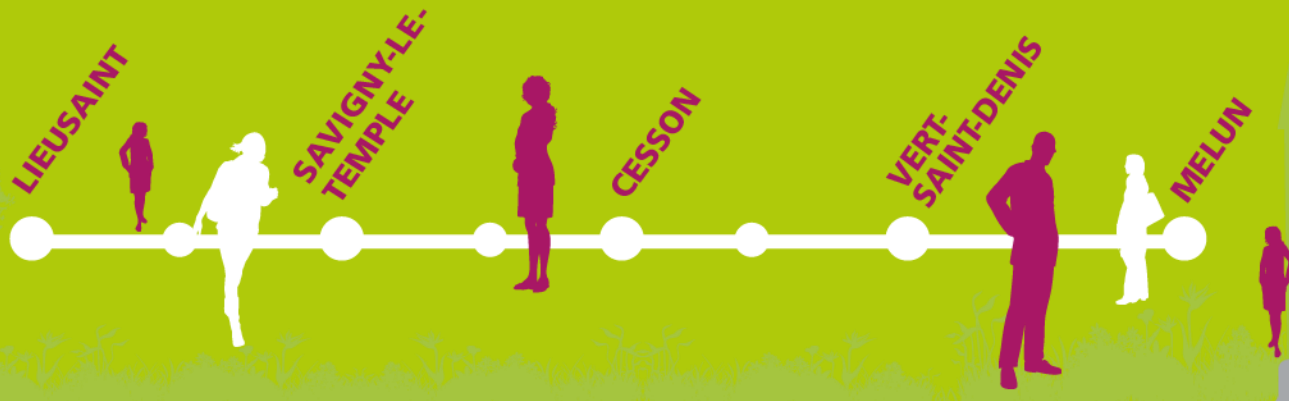
Ivry Gambetta Vitry sur-Seine

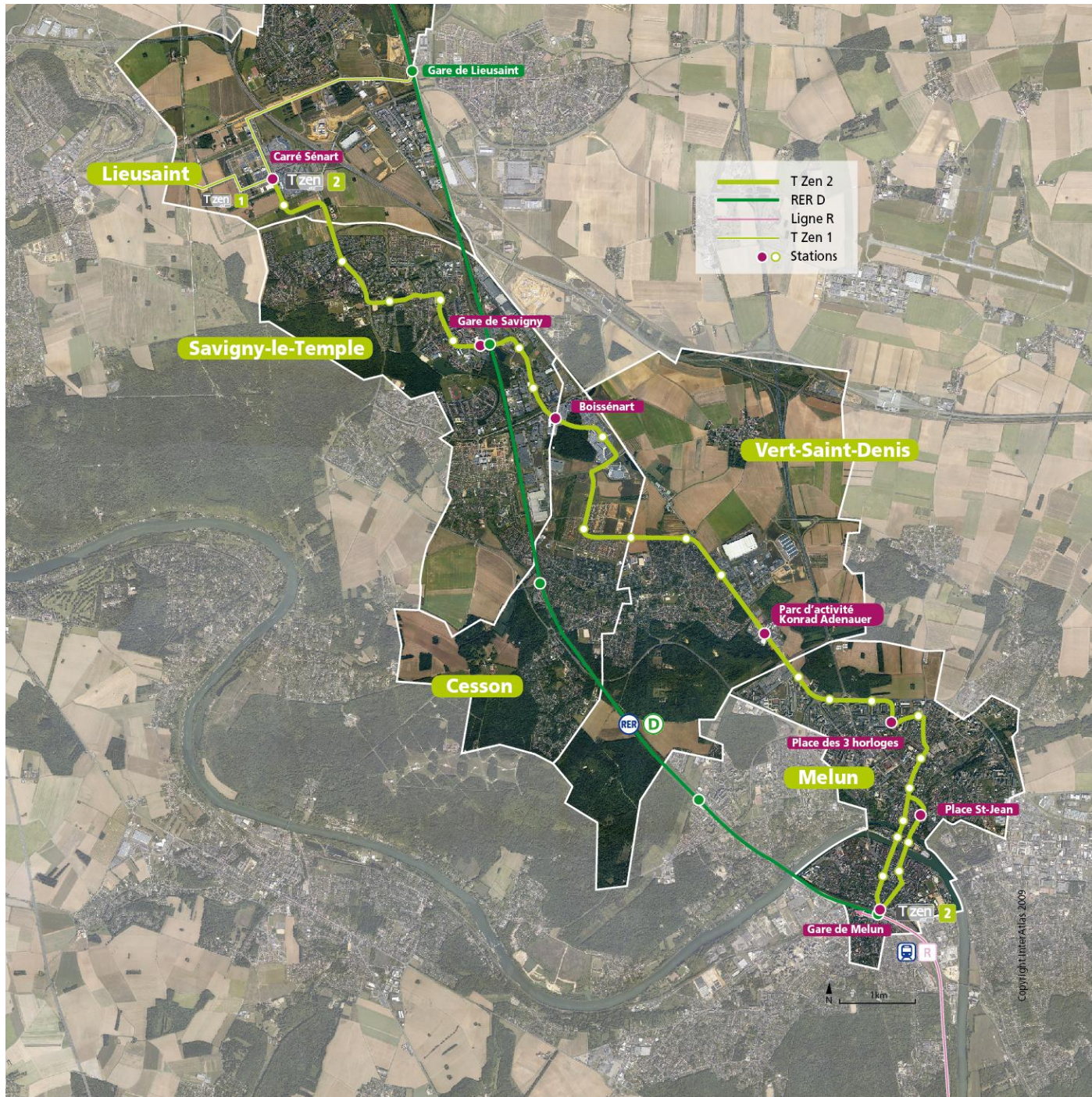
Bibliothèque F. Mitterrand Les Ardoines Choisy

Tzen 1



Le projet T Zen 2







- ▶ **Longueur de la ligne** : 17 km de la gare de Melun au Carré Sénart
- ▶ **Temps de parcours** : environ 52 min
- ▶ **Fréquence** : toutes les 6 min en heure de pointe
- ▶ **Amplitude horaire** : de 5h00 à minuit 7j/7
- ▶ **Nombre de stations** : 27 stations par sens de circulation
- ▶ **Coût** : 174,3 M€ HT , matériel roulant inclus (dont 163,1 M€ HT pour l'infrastructure)
- ▶ **Fréquentation attendue** : 27 000 voyageurs par jour, 7,8 millions de voyageurs annuels
- ▶ **23 000 emplois** et 40 000 habitants desservis situés dans un rayon de 400 m
- ▶ **Matériel roulant** : 24 bus articulés diesel de 18 m



Enquête publique

Septembre/Octobre 2013

Déclaration d'Utilité Publique

1er semestre 2014

Etudes Avant - Projet

2013-mi 2014

Début des travaux

Fin 2014 / début 2015

Mise en service complète

2020



Exemple du Tzen 1 en service depuis juillet 2011

Aménagement et accessibilité

*EPA Sénart Communication
Laurent Descloux – septembre 2011*





Aménagement et accessibilité

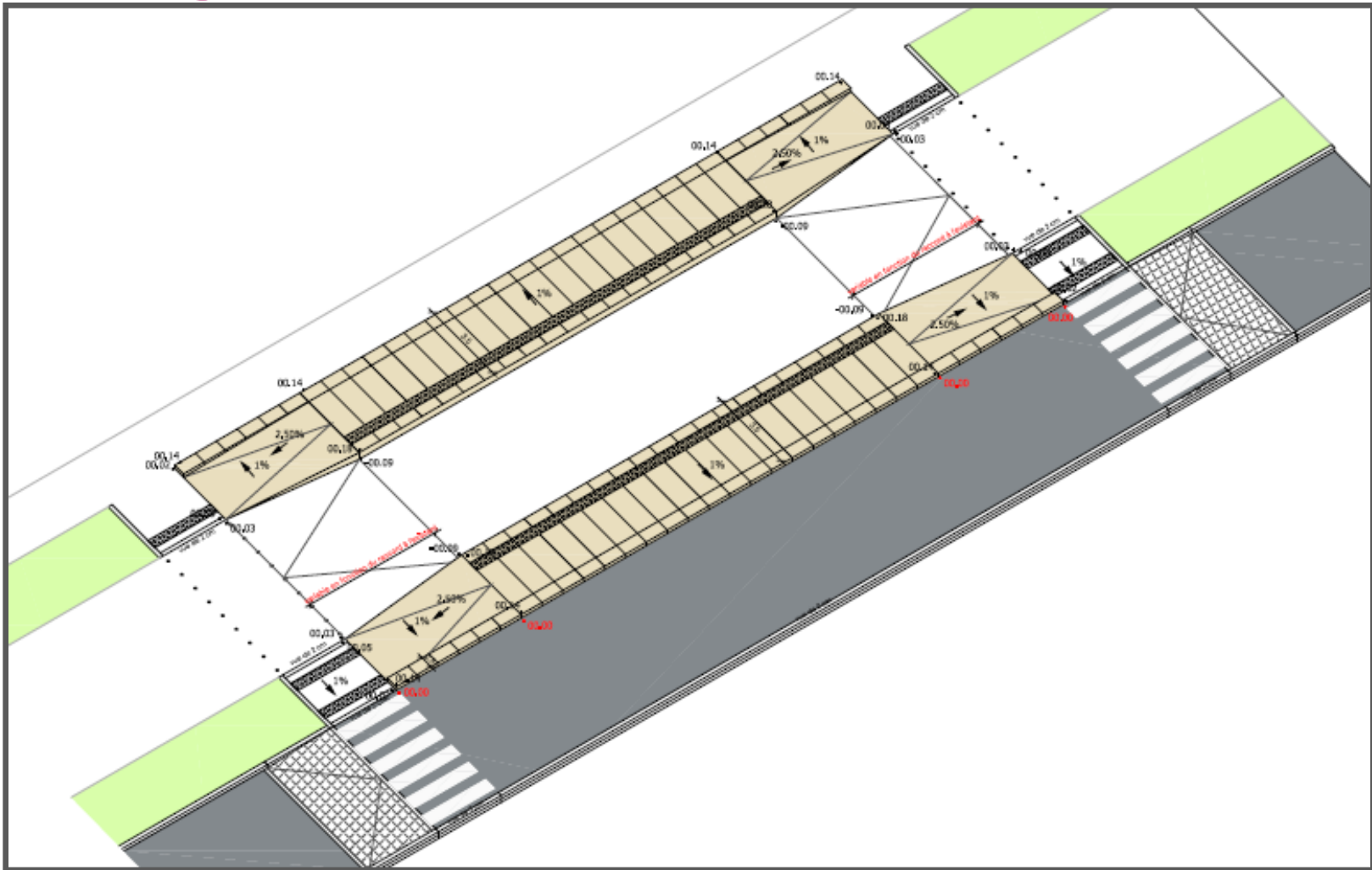
- ▶ Restructuration du réseau de bus : rabattement sur la ligne structurante Tzen 1
- ▶ Information voyageurs : accessibilité déficients visuel et auditifs
- ▶ Lacune réduite et déploiement systématique de la mini-palette : accessibilité pour tous

Déploiement systématique non effectif

OBJECTIF : juillet 2013



Configuration des stations





▶ Principe d'accostage en station

Systeme non guidé

Guide mécanique d'aide à l'accostage

bordure biaise

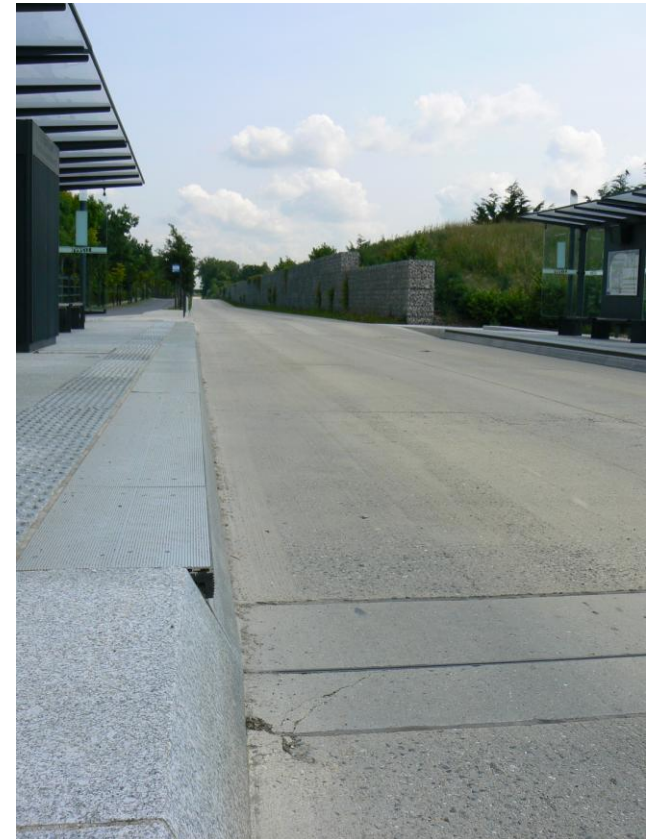
rétrécissement de la plate-forme

nez de quai fusible

Plot d'arrêt pour les conducteurs



EPA Sénart Communication
Lauriane Blézel – juin 2013



Date 27/06/2013



► Interface quai / matériel roulant

Lacune réduite





▶ Accessibilité renforcée

Mini-palette en porte 2

Déploiement systématique à chaque arrêt



*EPA Sénart Communication
Laurent Descloux – septembre 2011*

Accessibilité identique pour tous

- personnes âgées
- personnes handicapées
- poussettes
- enfants
- personnes chargées



▶ Principe de l'information voyageurs

Information visuelle et sonore des usagers à l'intérieur et à l'extérieur du bus





Liaisons douces et Tzen

- ▶ Liaisons douces préexistantes ou reconstituées
- ▶ Stationnement pour cycles à certaines stations
- ▶ Raccordement des stations aux liaisons douces





Pistes d'amélioration de l'accessibilité

- ▶ Guidage à l'accostage
- ▶ Calage de la hauteur des quais
- ▶ Signaux sonores aux feux de type R 25
- ▶ Respect du schéma d'accessibilité du STIF
- ▶ Compléments dans l'offre pour les cycles



Merci de votre attention

Et bon voyage sur les **Tzen** ...

