

**Recyclage et matériaux recyclés,
Transformer des obligations réglementaires
en atouts économiques**

Cadre réglementaire pour une vision prospective

Guy GEOFFROY

Président, Union des Maires et Président(s) d'EPCI de S&M

Jean-Maurice LEMAITRE

Chef du service ingénierie durable et énergie, DDT S&M

Marc BOITEL

Responsable du service énergie, SDESM

Anne-Sophie DE KERANGAL

Chef du service économie circulaire et déchets, CRIF

1 an de déchets en
Ile de France
40 millions de tonnes

=

50 tours Montparnasse



Déchets du Grand Paris
en 10 ans

45 M de tonnes

=

55 tours Montparnasse



Nouvelle donne dans le 77 : loi de transition énergétique et réorganisation de l'intercommunalité

- Loi de Transition Energétique d'août 2015
- Echéance au 31/12/2018 pour les EPCI à fiscalité propre de plus de 20 000 hab. existants au 1/01/2017.
- 22 intercommunalités issues du SDCI concernées (sur 25) au lieu de 8 auparavant.
- Les communes ne sont plus concernées.
- Un nouvel objectif : la qualité de l'air.
- La possibilité pour les collectivités de demander au SDESM de les accompagner dans l'élaboration de leur PCAET.

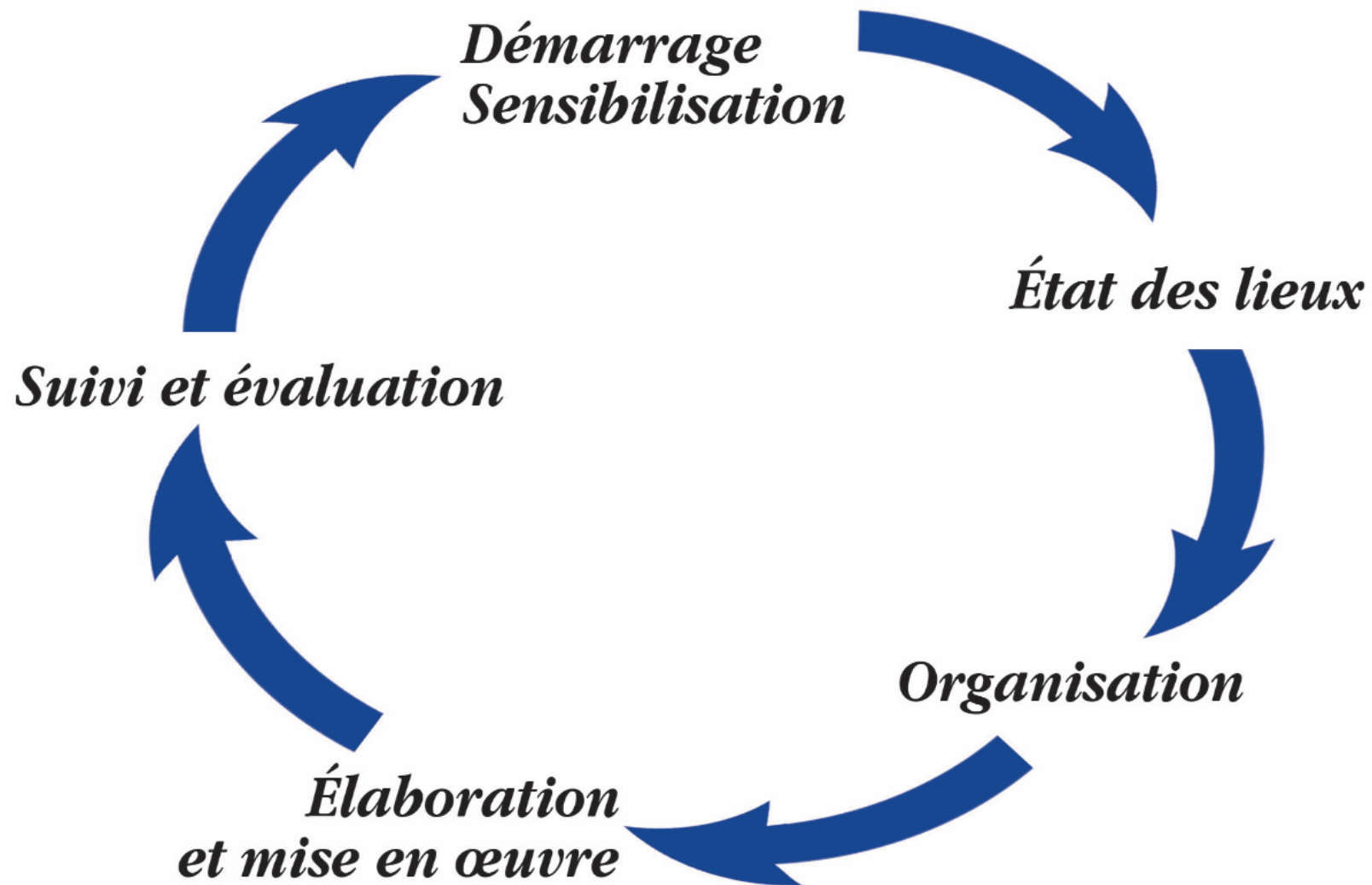
Accompagnement par la CDTE 77

La « CDTE 77 » sera aux cotés des collectivités pour les accompagner techniquement et financièrement, les informer et les former sur :

- les objectifs nationaux et régionaux et les enjeux particuliers à prendre en compte sur leur territoire.
- la méthodologie d'élaboration d'un PCAET.
- les études réalisées, les données disponibles : celles du « Réseau Observatoire et Statistique de l'Énergie d'IF (ROSE) ».
- le calendrier, les échéances, les étapes, les délais.
- le contenu des éventuelles études à mener.

**Des séminaires de sensibilisation
organisés dans les arrondissements**

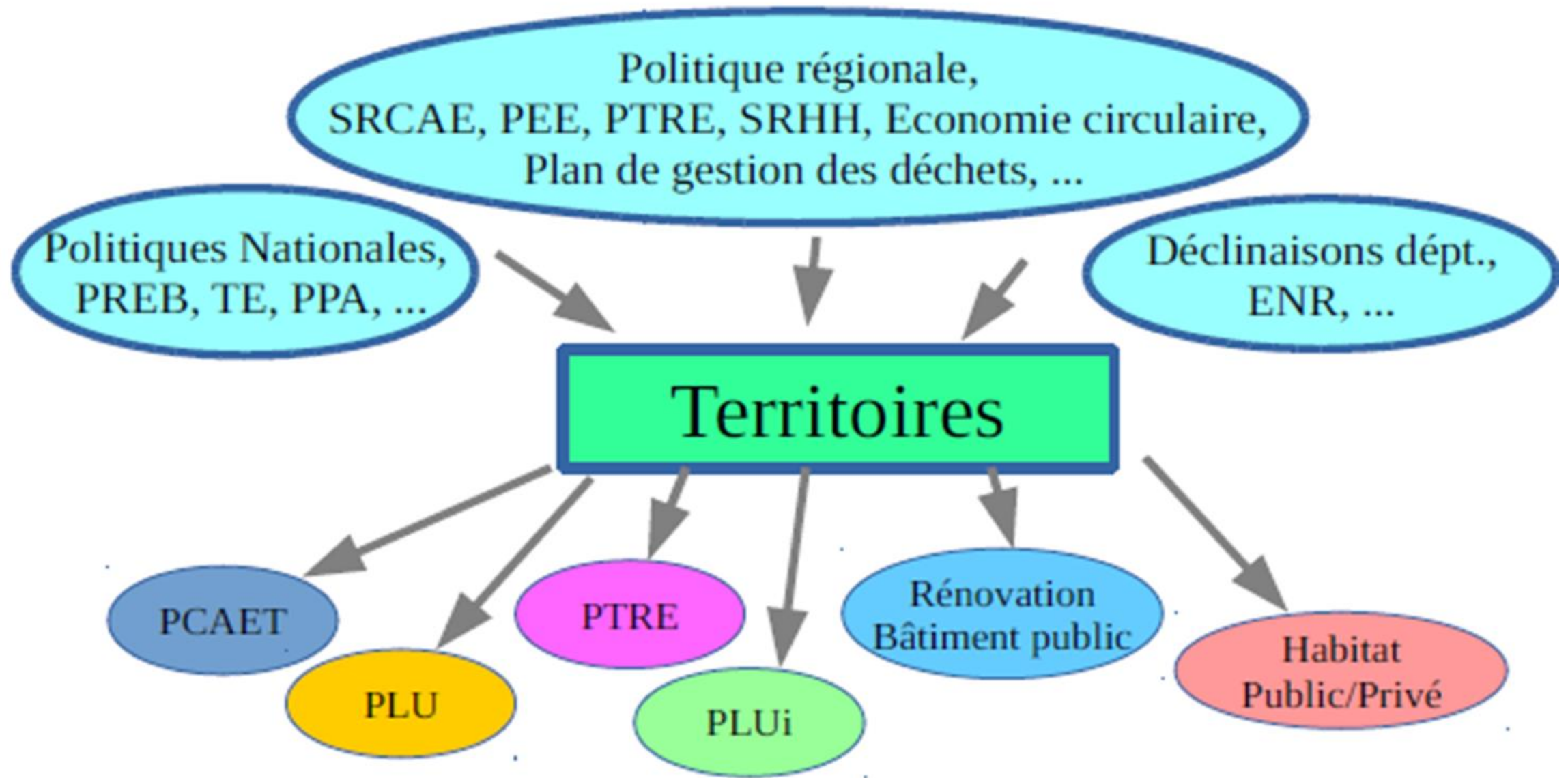
La transition énergétique en S&M



Avancement de la « feuille de route »

- Le Climat, l'air, l'énergie, la planification, le bâti, la mobilité, ... la précarité énergétique
- Les territoires : au « cœur » de la TE, avec un accompagnement pour les PCAET
- La CDTE 77 pour :
 - Animer la stratégie pour l'énergie en 77
 - Favoriser la déclinaisons locale des « plans »
 - Accompagner les PCAET
 - Contribuer au suivi et à l'évaluation

Les territoires,... au cœur de la TE (...)



1. Qu'est-ce qu'un PCAET ?

Plan Climat Air Energie Territorial

Stratégie et programme d'actions

Réduire les émissions de gaz à effet de serre
Adapter le territoire au changement climatique

Améliorer la qualité de l'air

Réduire les consommations d'énergie
Développer les énergies renouvelables

Sur et pour le territoire
Avec les acteurs du territoire

2. Qui doit mettre en place un Plan climat ?

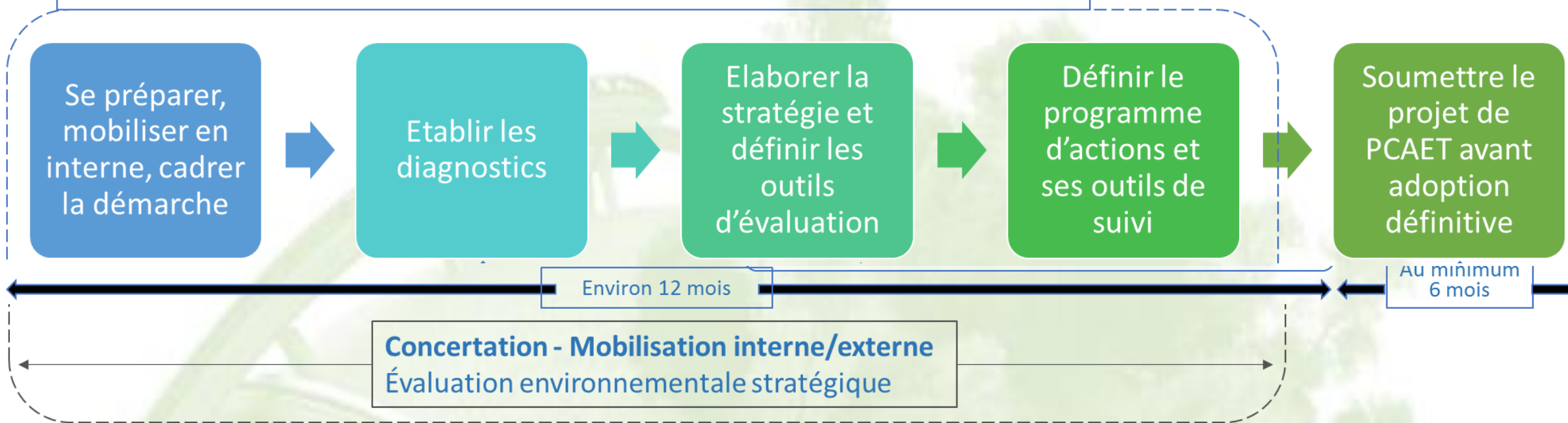
Loi de transition énergétique pour la croissance verte (2015)

- Elaboration au niveau intercommunal:
EPCI de plus de 20 000 habitants.

→ En Seine-et-Marne, 22 des 24 EPCI sont soumis à l'obligation d'élaborer un PCAET.

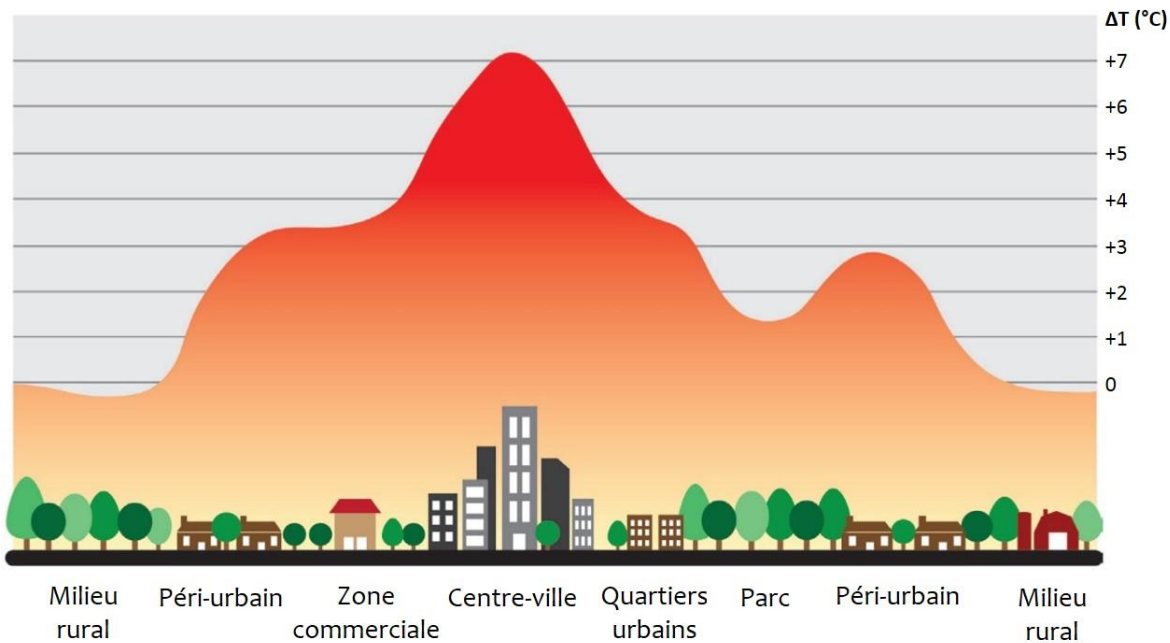


3. Comment est élaboré un Plan Climat ?

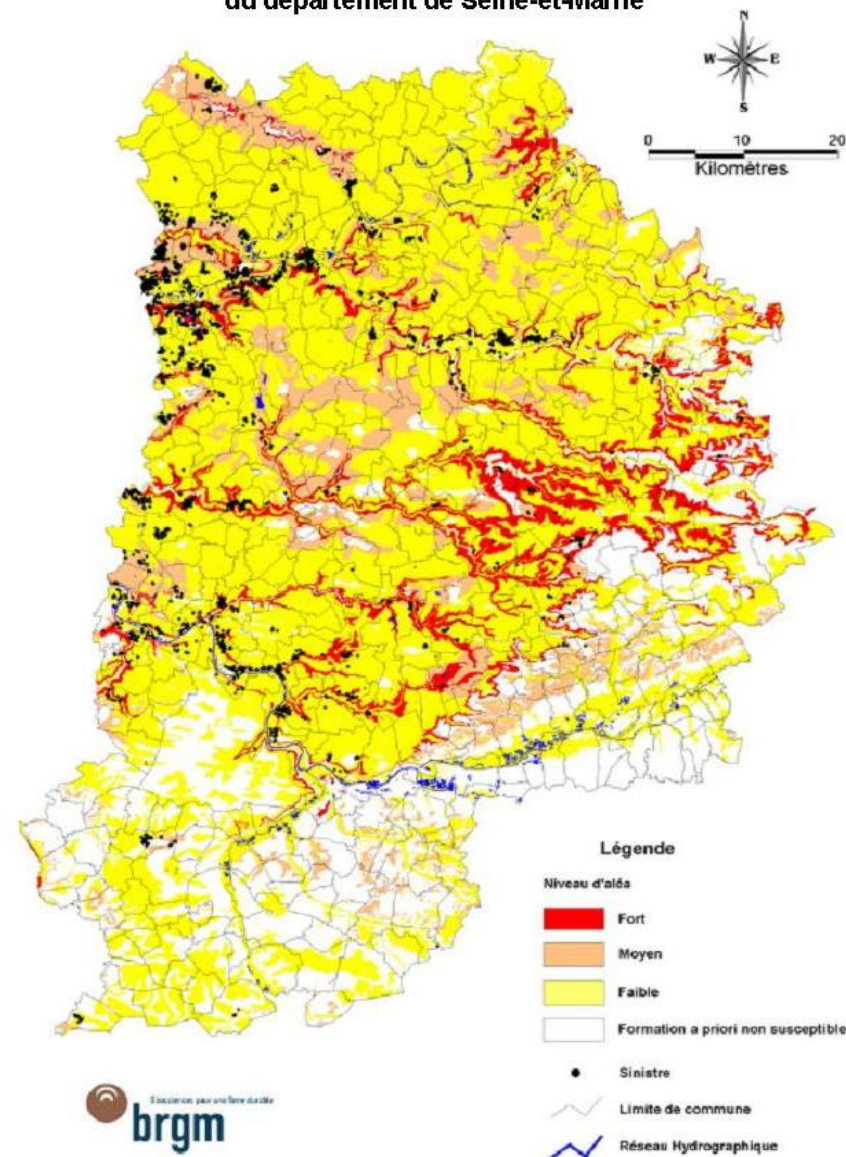


Le PCAET est élaboré pour 6 ans et doit faire l'objet d'un bilan à mi-parcours.

4. Contexte

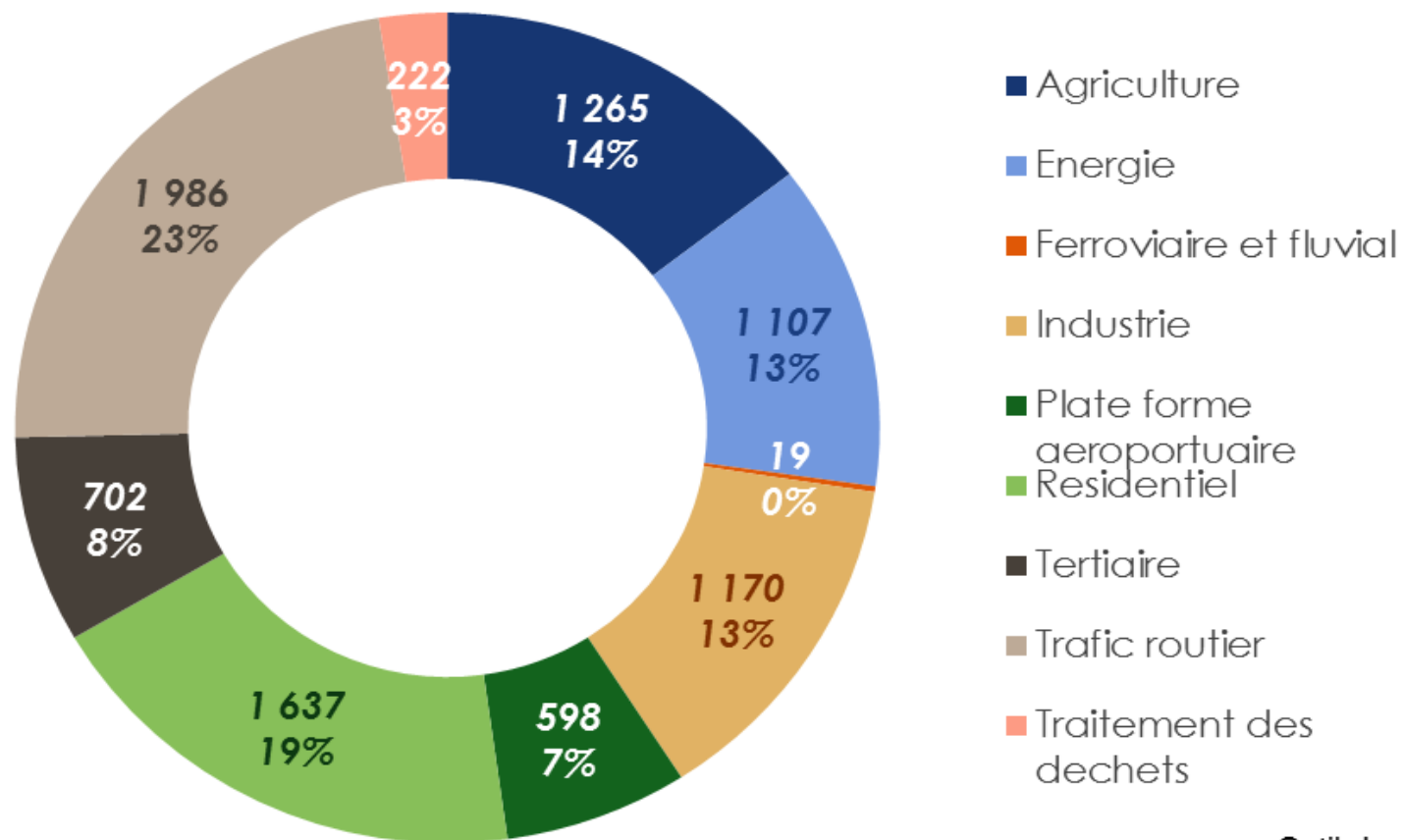


Carte de l'aléa retrait-gonflement des formations argileuses ou marneuses du département de Seine-et-Marne



4. Contexte

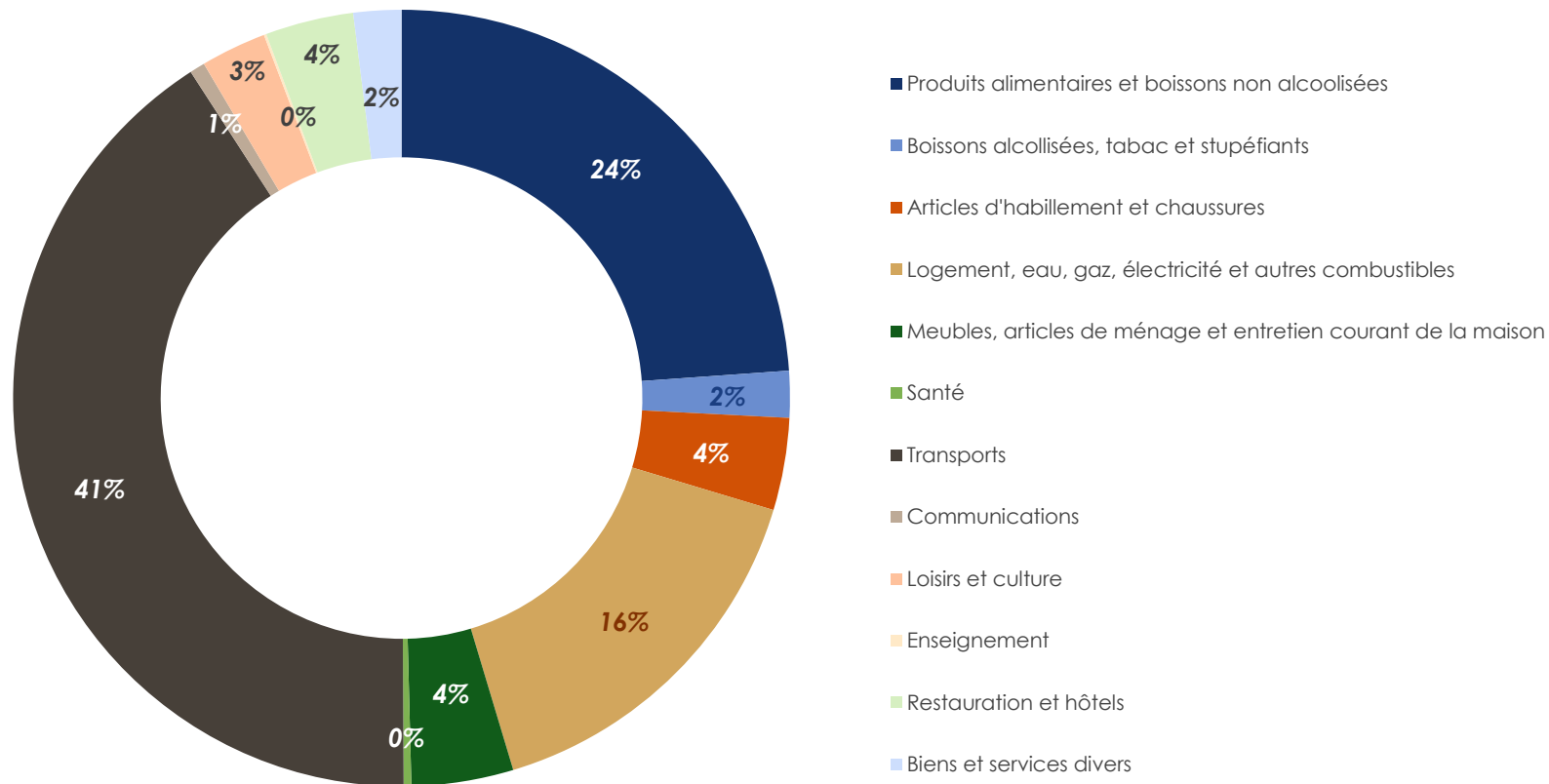
Emissions directes du territoire en ktCO₂e (Scopes 1 et 2)



Outil de calcul : GESi
Sources des données : Airparif
« Inventaire des émissions 2010 » (édition 2013)

Selon l'approche d'Airparif, la Seine-et-Marne contribue pour 17 % aux émissions régionales

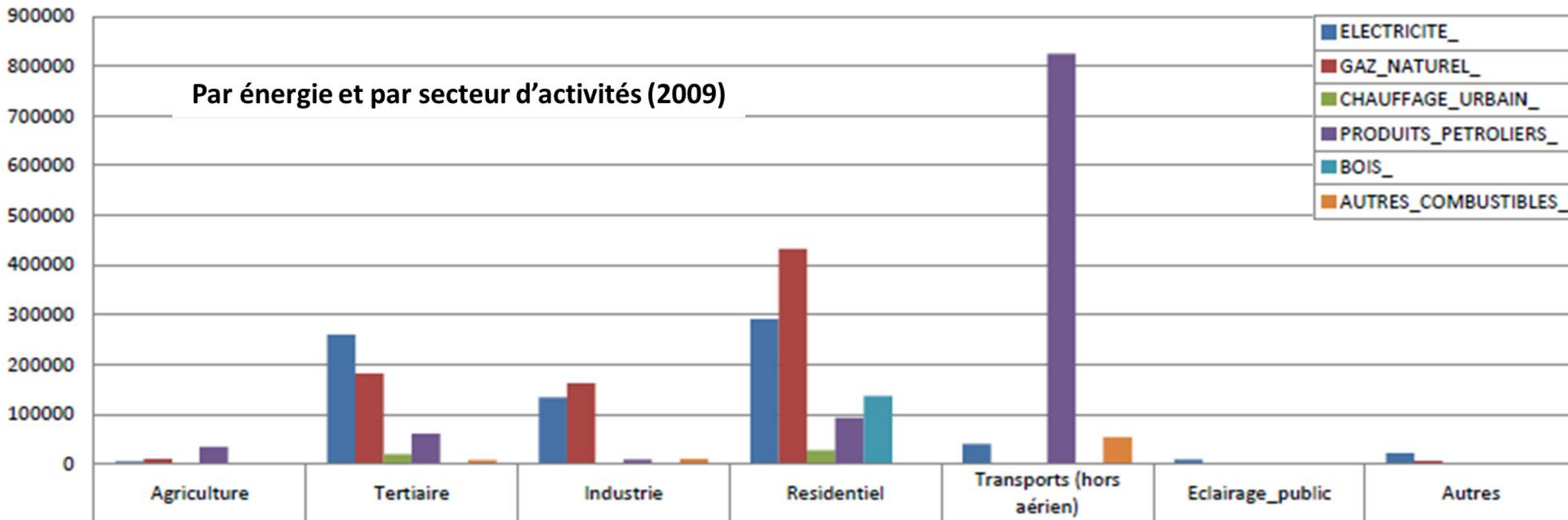
Empreinte carbone d'un habitant de Seine-et-Marne (en %)



Selon l'approche d'Airparif, la Seine-et-Marne contribue pour 17 % aux émissions régionales

4. Contexte

Consommations et factures énergétiques
2,2 milliards d'euros



Aujourd'hui en Seine-et-Marne, le secteur du bâtiment est responsable de :

8 % des émissions de GES : construction et voirie

21 % des émissions de GES : résidentiel et tertiaire

54 % de la consommation d'énergie

5. Et le BTP dans tout ça?

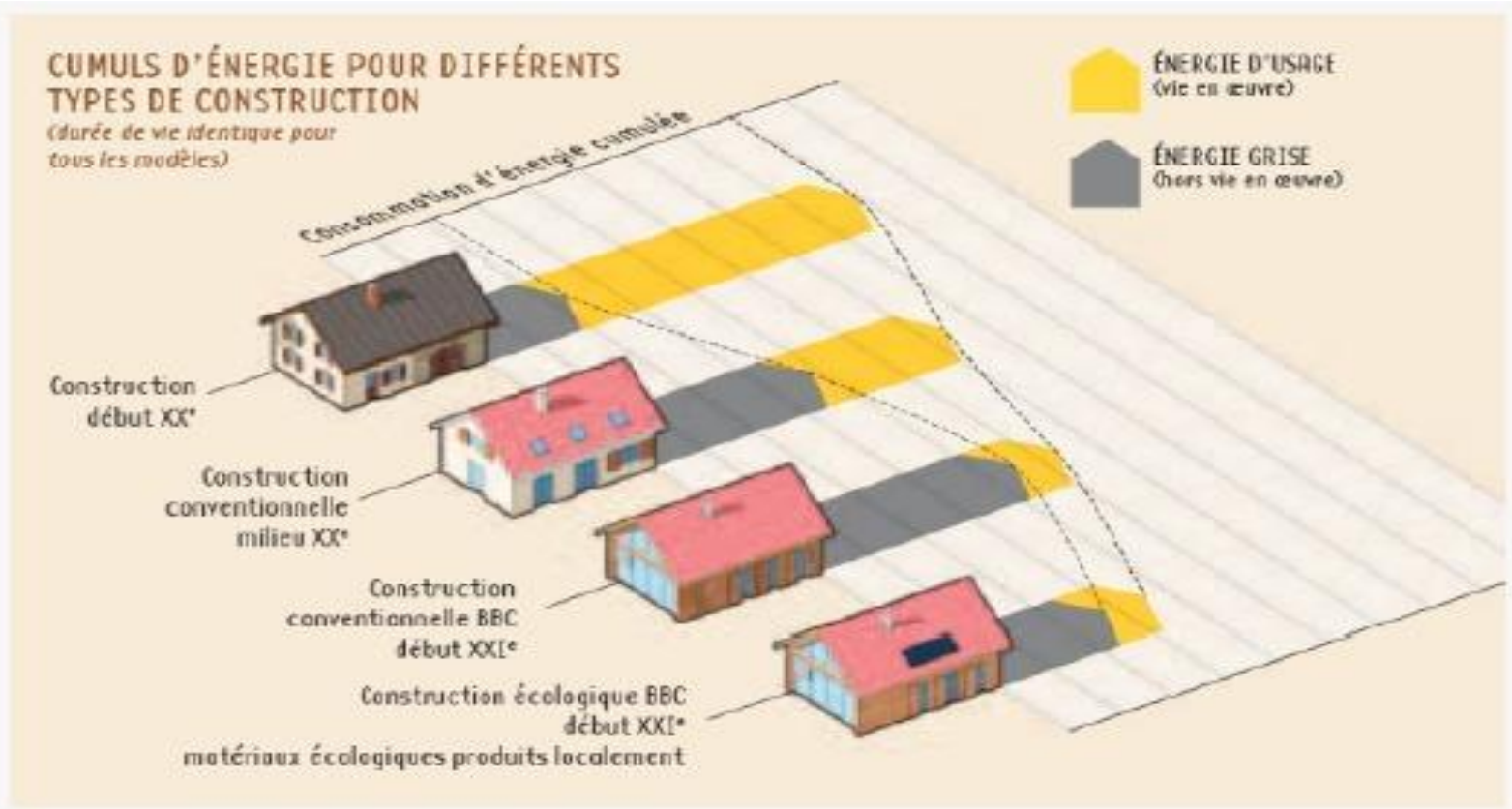


Schéma issu de : [L'énergie grise en question / Expo au fil du bois \(Caue 38 - Creabois\)](#)

Anne-Sophie de KERANGAL
Chef du service économie circulaire et déchets
Région Ile-de-France

Vers un Plan régional de prévention et de gestion des déchets en Ile-de-France (PRPGD)



 **île de France**



La compétence régionale en matière de planification des déchets

Une compétence de planification

PREDMA
plan régional d'élimination des déchets
étrangers et assimilés

PREDD
plan régional d'élimination des déchets
dangereux

PREDAS
plan régional d'élimination des déchets
d'activités de soins à risques infectieux

PREDEC
Plan régional de prévention et de gestion des déchets
issus des chantiers de bâtiment et des travaux publics

- Etats des lieux (*gisement, gestion et traitement*)
- Prospective
- Objectifs à atteindre et préconisations (*prévention, valorisation, transport, incidences sur les installations, ...*)
- + *Réunions de suivi annuelles des commissions consultatives*



Loi NOTRe
Loi TECV

Vers le nouveau plan régional de prévention et gestion des déchets

Un plan global : déchets inertes / non-dangereux / dangereux – produits, traités, importés, exportés

Planification à 2025 et 2031

Plan d'actions économie circulaire



Attendus de la planification pour les déchets du BTP

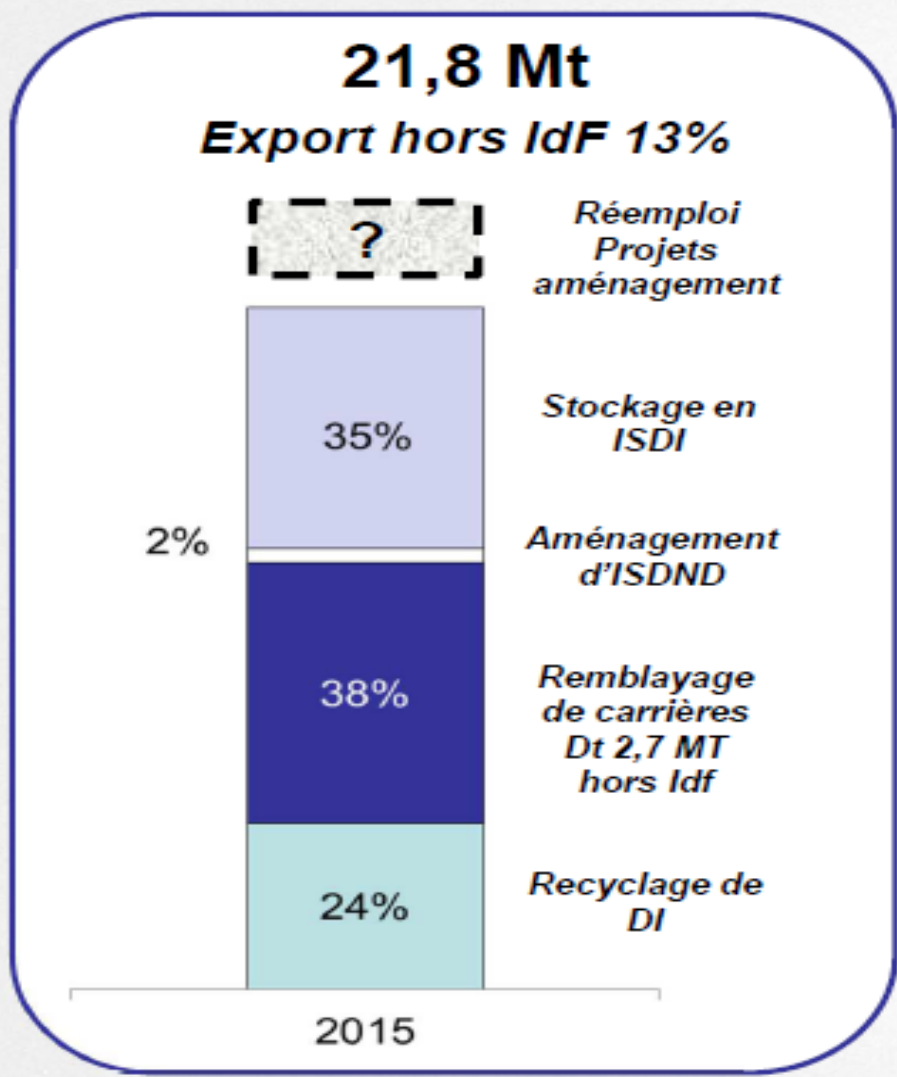
➤ Attendus spécifiques pour les déchets du BTP

- Déploiement des points de reprise sur les négoce de distribution de matériaux de construction
- Déclinaison de l'objectif de 70 % de valorisation
- Identification des ressources minérales secondaires mobilisables
- Maillage des points de collecte amiante
- Recensement des Grands Travaux : *projets TP , Bâtiments, Aménagement*
- Evolution du parc des installation et des projets
- Planification des ISDI

MOA - Etat et collectivités territoriales	2017	2020
% en masse de <u>l'ensemble des matériaux utilisés</u> pendant l'année dans les chantiers de construction routiers issus du réemploi, de la réutilisation ou du recyclage de déchets	50 %	60 %
% en masse des matériaux utilisés dans les <u>couches de surface</u>	10 %	20 %
% en masse des matériaux utilisés dans les <u>couches d'assise</u>	20 %	30 %



Déchets inertes issus des chantiers du BTP - 2015



- CHANTIERS FRANCILIENS**
- Terres excavées env. 80%
 - Bétons de démolition et de déconstruction chaussées
 - Agrégats d'enrobés

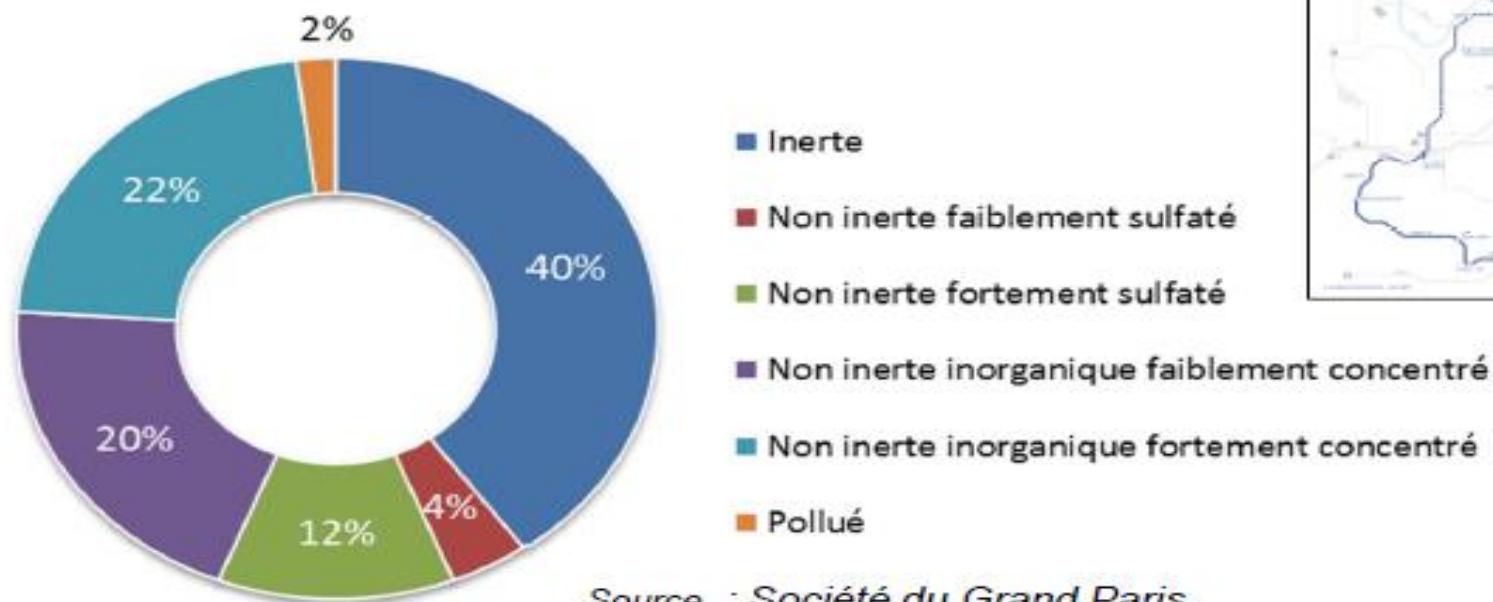
- VALORISATION EN AMENAGEMENT**
- Réemploi
 - Remblais / Déblais etc..

- « PRODUCTION DE MATERIAUX »**
- Réemploi
 - Terres chaulées
 - Granulats recyclés
 - Agrégats d'enrobés recyclés



Prospective : un Chantier hors normes, le GPE

Qualité environnementale prévisionnelle des déblais à l'échelle du GPE : répartition par type de déblais



Grand Paris Express : 45 Millions de tonnes (2018-2030)

50 % Gares + 50 % Tunneliers

Caractérisation et traçabilité des déblais

70 % valorisation

Vers une économie circulaire des chantiers

Métabolisme linéaire



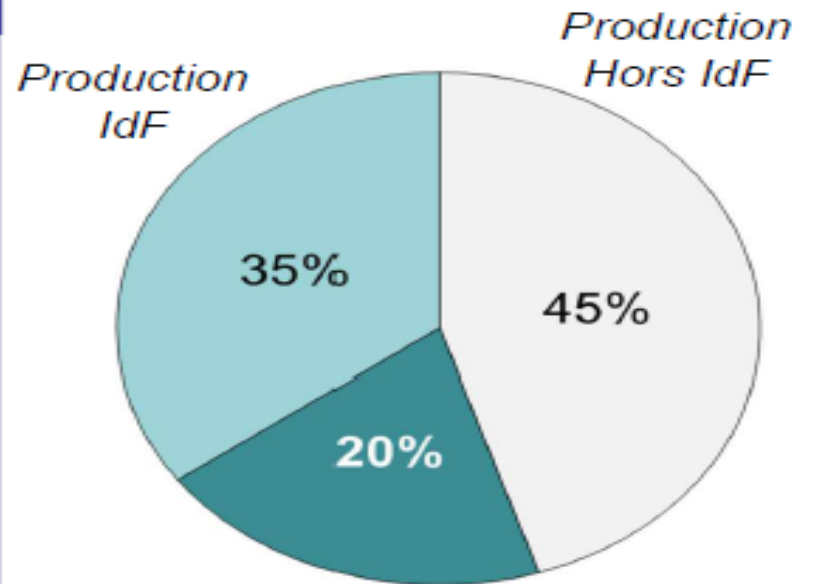
Métabolisme circulaire





Ressources minérales primaires et secondaires

Approvisionnement en granulat pour la construction :
30 Mt / an en 2015



Granulats secondaires
5,9 Mt

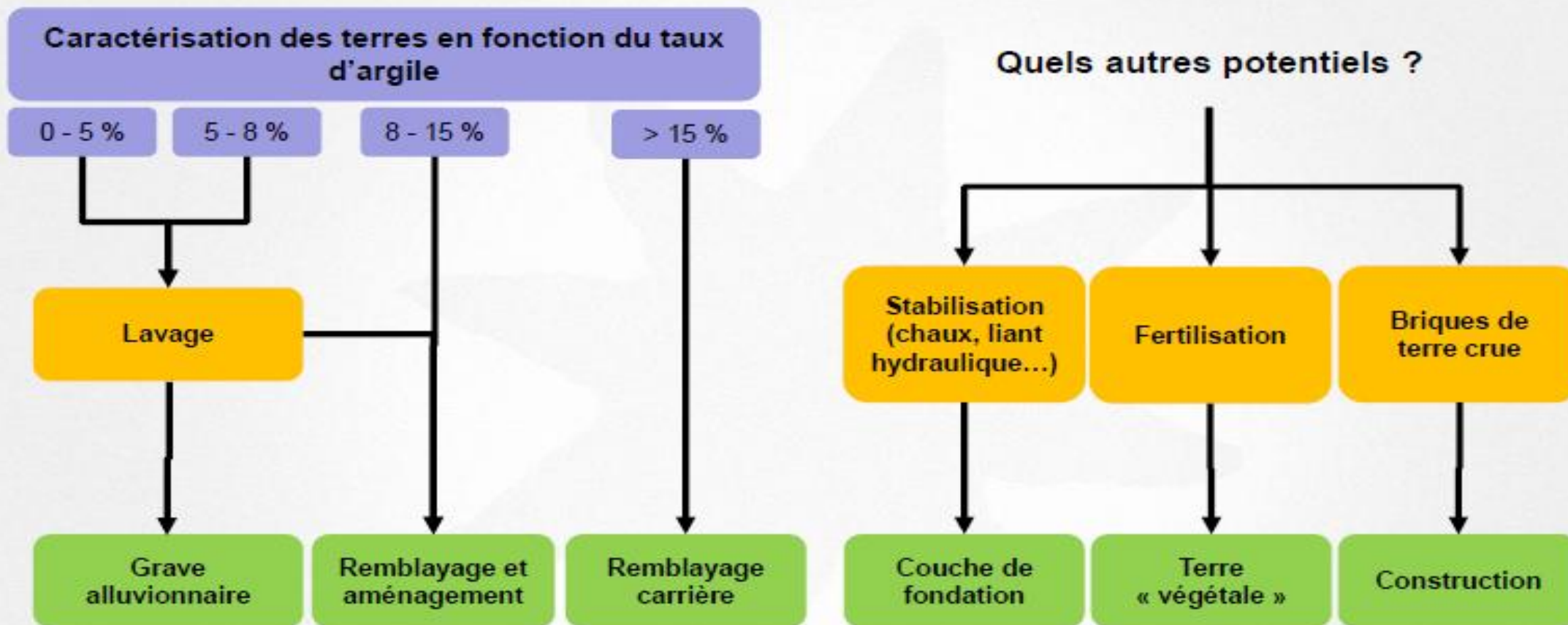
- Granulats recyclés
- Mâchefers

Quel mix d'approvisionnement pour demain avec le Grand Paris ?

- Ne pas augmenter la part importée ... ?
- Augmenter la part issue de Matériaux alternatifs aux granulats ?
 - Issus du réemploi et du recyclage
 - Biosourcés

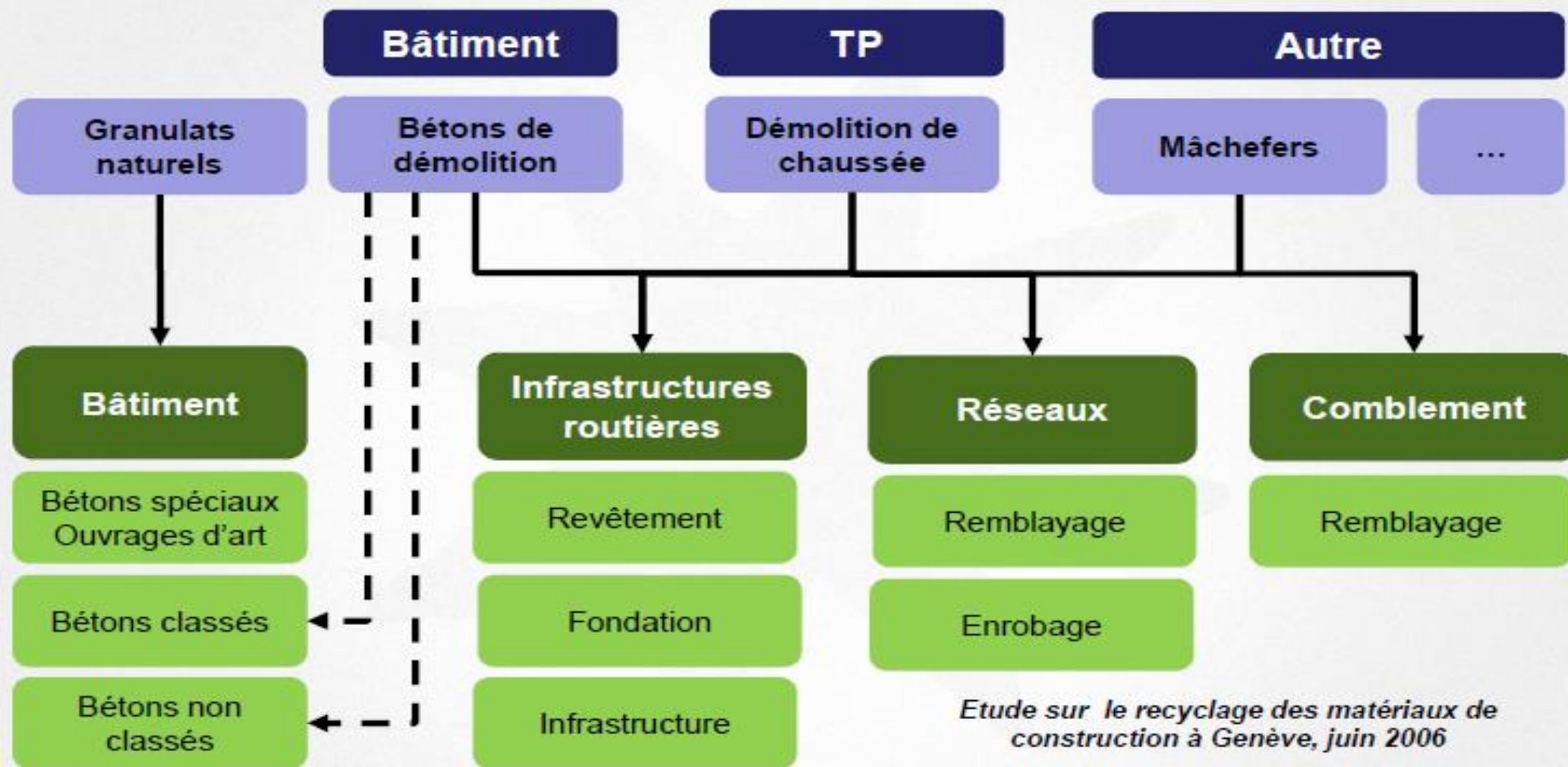


Schéma de gestion du recyclage des terres



Quels potentiels de développement d'utilisation des terres en matériaux pour l'aménagement (Batiment et Travaux publics) ?
Quels matériaux pour quels usages / chantiers ?

Schéma de gestion recyclage des granulats



Etude sur le recyclage des matériaux de construction à Genève, juin 2006



Mettre l'économie circulaire au cœur des chantiers

MAITRISE D'OUVRAGE / MAITRISE D'OEUVRE

Pratiques d'aménagement et de
construction / déconstruction

Dépose sélective

Commande publique /
Anticipation Economie circulaire

Traçabilité – contrôle

INNOVATION

Nouveaux matériaux issus du
recyclage et du réemploi

Expérimentation / certification /
accompagnement technique

Sortie du statut de déchets

TERRITOIRE / Ctés et ELUS

Foncier – Acceptabilité

Mise en réseau des acteurs et des
chantiers

Potentiels d'aménagements

ECONOMIE DES FILIERES

Chaine de valeur / Logistique

Partenariat Publics – privés

Plateformes, ponts de collecte

Axe Seine



Plaquette de présentation des plans de prévention et de gestion des déchets

https://www.iledefrance.fr/sites/default/files/ildf_zerodechet-crea_v3.pdf



Mise en ligne des documents relatifs au plan de prévention et de gestion des déchets

http://espaceprojets.iledefrance.fr/jahia/Jahia/planification_dechets/site/projets/pid/6645

Espace Projets ile de France

Accueil > Projets > Planification > Plan de prévention, collecte et tri des déchets des ménages et assimilés

GT prévention, collecte et tri des déchets des ménages et assimilés

Tous les documents ci-dessous les présentations et compléments des groupes de travail utilisateurs à la présentation, la collecte et le tri des déchets des ménages et assimilés, tirés par le Région dans le cadre de l'élaboration du Plan de prévention, collecte et tri des déchets.

Document	Date
GT Prévention, collecte et tri des déchets des ménages et assimilés - Présentation	023 FD - 18 oct. 2017
GT Prévention, collecte et tri des déchets des ménages et assimilés - Complément	041 FD - 1 oct. 2017
GT Prévention, collecte et tri des déchets des ménages et assimilés - Complément	066 FD - 28 sept. 2017
GT Prévention, collecte et tri des déchets des ménages et assimilés - Complément	071 FD - 28 sept. 2017
GT Prévention, collecte et tri des déchets des ménages et assimilés - Complément	071 FD - 28 sept. 2017
GT Prévention, collecte et tri des déchets des ménages et assimilés - Complément	081 FD - 4 oct. 2017