

# JOURNÉES DÉPARTEMENTALES PRÉVENTION SANTÉ SÉCURITÉ 31 janvier au 11 février 2022

12ème édition



ensemble 77



SEINE & MARNE 77  
LE DÉPARTEMENT

EpaMarne EpaFrance  
l'âme dans l'aménagement

AMF77  
ASSOCIATION DES MAIRES ET PROFESSIONNELS  
D'INTERCOMMUNALITÉ DE SEINE-ET-MARNE

SIDESM  
territoire  
d'énergie

ENEDIS  
L'ÉLECTRICITÉ EN RESEAU

epa  
sénart

CSTP 77

GRDF  
GAZ RESEAU  
DISTRIBUTION FRANCE

AMÉNAGEMENT 77

FFB  
FEDERATION FRANCAISE  
DE FOOTBALL

77 Seine-et-Marne  
c.a.u.e  
Conseil d'aménagement, d'urbanisme  
et de l'environnement

PRÉFET  
DE SEINE-ET-MARNE

# PROGRAMME

## PRÉVENTION SANTÉ SÉCURITÉ




Du 31 janvier au 11 février 2022



### DU 31 JANV AU 11 FÉV Sessions d'information/formation sur différents sites

- Risque amiante SS4 initiale / recyclage : opérateur / encadrant
- Habilitation électrique BF-HF : initiale



- Habilitation électrique BSBE initiale / recyclage
- Sauveteur Secouriste du Travail (SST) : initiale et recyclage
- Risque Plomb encadrant / opérateur
- Document unique / Améliorer son DUER
- Autorisation d'Intervenir à Proximité des Réseaux (AIPR) : encadrant chantier / concepteur/ opérateur
- Blindage grande profondeur
- Blindage en milieu urbain
- Marquage / piquetage
- Signalisation temporaire de chantier
- Utilisation du petit matériel tenu à la main
- Élingage / Règles de levage
- Accueillir un nouvel arrivant
- Rédiger un PPSPS
- Sensibilisation au danger du bruit 
- Prévention des risques psychosociaux - Bien-être au travail 
- Récupération de points sur le permis de conduire 

### VENDREDI 11 FÉVRIER : Matinée prévention routière - Automobile Club Prévention, La Brosse-Montceaux

- Eco-conduite
- Simulateur de conduite
- Plateau d'exercices : atelier virage / atelier freinage / atelier téléphone au volant

# INFORMATIONS PRATIQUES

Pour toute annulation, du fait de l'entreprise ou de la collectivité, moins de 10 jours avant le début des sessions d'information/formation les frais d'inscription et de déjeuner ne seront pas remboursés.

## COVID

Si d'ici janvier 2022 aucune contrainte sanitaire ne nous interdit d'ouvrir ces sessions de formation nous les maintenons, dans le cas contraire Ensemble77 les annulera sans frais de votre part. Sachez toutefois que toutes les mesures seront mises en œuvre pour que ces formations se tiennent dans le strict respect des règles sanitaires en vigueur : distanciation physique, port du masque obligatoire, gel hydroalcoolique et gestes barrières.

## TARIFS



Pour que le coût des formations ne soit pas un frein, le groupe Ensemble 77 a négocié des **tarifs préférentiels** spécifiquement pour les Journées Départementales Prévention Santé Sécurité et la **gratuité** pour nombre d'entre elles.

**Le nombre de places par session est limité.**

## REPAS

Pour l'ensemble des formations se déroulant à l'Automobile Club Prévention, sur le chantier de Lieusaint et la Maison du BTP, les participants pourront déjeuner sur place : **14 €** (sous réserve de la situation sanitaire)

## INSCRIPTIONS

- 1** Retournez le bulletin d'inscription accompagné du règlement des déjeuners à la Chambre Syndicale des Travaux Publics Seine et Marne (chèque à l'ordre de la CSTP 77) - 56 rue Eugène Delaroue - 77 190 Dammarie-les-Lys
- 2** Dès réception du bulletin d'inscription par la Chambre Syndicale, vous recevrez une convention du ou des organismes dispensant les sessions de formation, une convocation avec un rappel des dates, lieu, horaires ainsi que la facture pour les formations payantes.
- 3** A réception, vous retournerez la convention dûment complétée accompagnée du règlement à l'organisme de formation.

**NB : Vous pouvez consulter et télécharger les programmes/contenus pédagogiques détaillés des différentes formations et le bulletin d'inscription sur le site [www.ensemble77.fr](http://www.ensemble77.fr)**



# LES FORMATIONS

SESSIONS D'INFORMATION / FORMATION



CENTRE BTP - DAMMARIE LES LYS

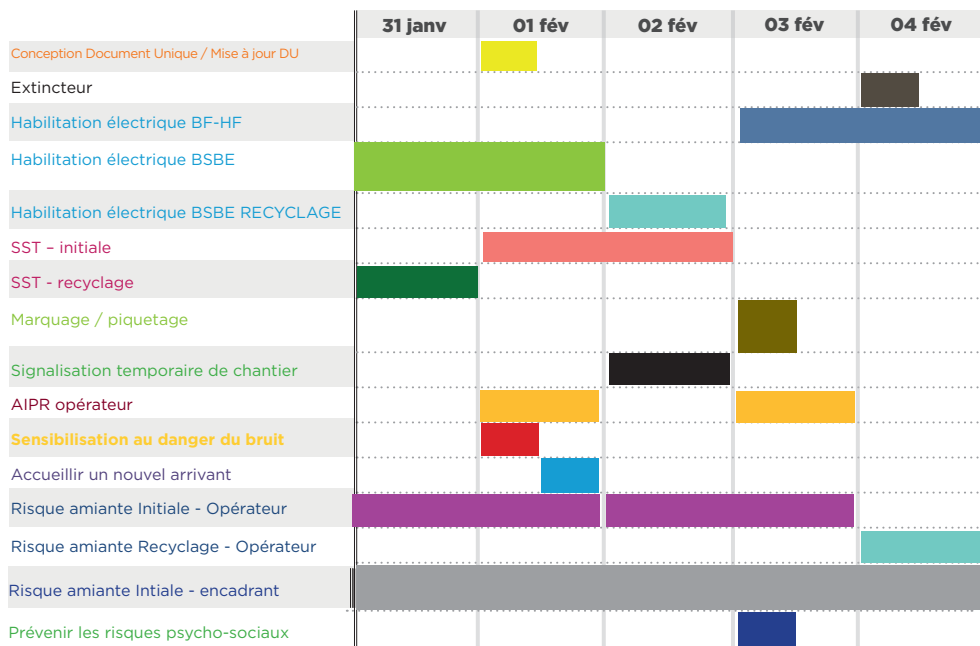
## HORAIRES

Formations journée

9h - 17h

Formations 1/2 journée

9h - 12h30 ou 13h30 - 17h



## CENTAURE - REAU

Permis de conduire : récupération de points



## CONNEXIENCE - LIEUSANT / ALPHA TP - BRIE COMTE ROBERT

Utilisation du petit matériel tenu à la main

Élingage / Règles de levage

Blindage en milieu urbain



## CONNEXIENCE - LIEUSANT

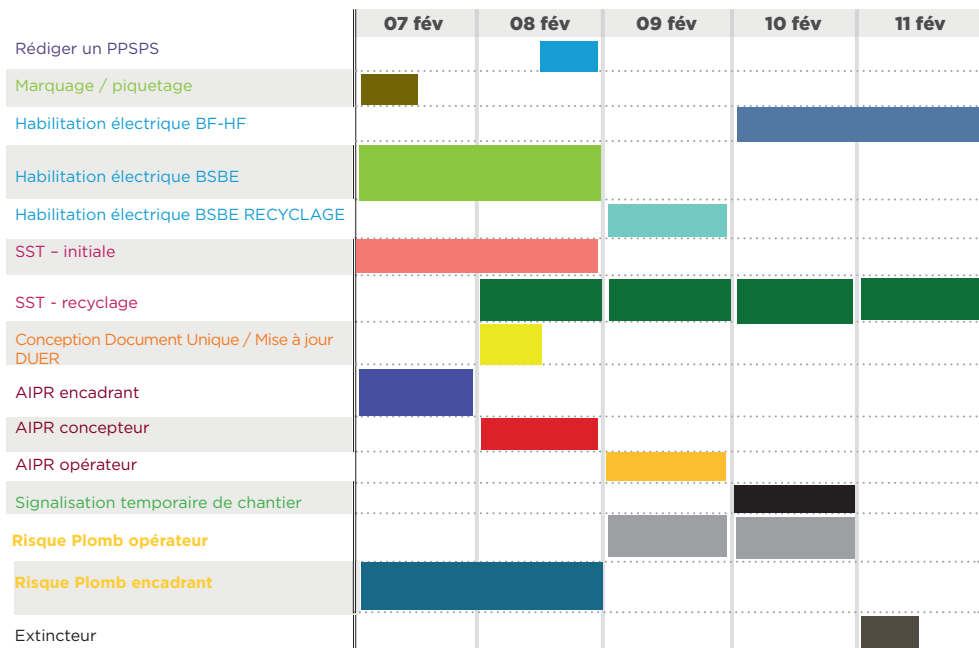
Blindage en milieu urbain

2 semaines

DU  
31 JANV  
AU  
11 FEV



CENTRE BTP - DAMMARIÉ LES LYS



CONNEXIENCE- LIEUSANT / ALPHA TP - BRIE COMTE ROBERT



CONNEXIENCE - LIEUSANT



# JOURNÉE OUVERTURE RISQUE ROUTIER

EXERCICES PRATIQUES DE SENSIBILISATION À LA  
PRÉVENTION DU RISQUE ROUTIER

**VENDREDI  
11 FÉVRIER**  
DE 8H À 13H30  
AUTOMOBILE  
CLUB PRÉVENTION  
LA BROSSÉ-MONTCEAUX

**8H15** ..... Accueil des participants

**8h45** ..... Démarrage des ateliers successifs animés par AUTOMOBILE CLUB PRÉVENTION



- Eco-conduite : assimiler les enjeux du développement durable, de la sécurité et devenir eco-responsable
- Simulateur risque routier
- Découverte des plateaux d'exercices : atelier virage, atelier freinage et atelier téléphone au volant

**12h30** ..... Clôture autour d'un buffet campagnard (participation de 14€)

\* L'inscription au déjeuner sera validée à réception du règlement. (Cf page 3)

## À NOTER

La participation à ces journées est gratuite. Le nombre de places est limité. Le programme détaillé des ateliers est disponible sur le site [ensemble77.fr](http://ensemble77.fr) - L'inscription est obligatoire.

Aucune attestation de stage ne sera délivrée à l'issue de la journée ; si besoin une attestation de présence pourra être fournie par Ensemble77.

# ACCUEILLIR UN NOUVEL ARRIVANT

## Public

Agent de collectivité et entreprise toutes fonctions

## Objectifs

- Maîtriser les techniques d'accueil
- Faire passer des messages de prévention
- Identifier et comprendre les incontournables de la formation à la sécurité des nouveaux arrivants
- Faciliter l'intégration
- Découvrir les outils d'aide à l'accueil

## DATES - HORAIRES

1 février 2022  
13h30 à 17h00  
Maison du BTP - Dammarie

## DURÉE

1/2 journée  
3h30

## COÛT



# STAGE DE RÉCUPÉRATION POINTS SUR PERMIS DE CONDUIRE

## DATES - HORAIRES

du 31 janvier au 01 février  
9h00 à 17h00  
Centaure - Réau

## DURÉE

2 jours - 14h

## COÛT

entre 200 et 400€ TTC  
/pers selon effectif

## Public

Agent de collectivité et entreprise toutes fonctions

## Objectifs

- Permettre de protéger son permis de conduire en récupérant jusqu'à 4 points.
- Permettre de mieux comprendre et appréhender les enjeux de la sécurité routière

# REDIGER UN PPSPS ET SES FICHES DE TACHES

(PLAN PARTICULIER DE SECURITE ET DE PROTECTION DE LA SANTE)

## Public

Agent de collectivité et entreprise toutes fonctions

## Objectifs

- Etre capable d'élaborer, de rédiger et d'exploiter un PPSPS
- Inscrire la rédaction du PPSPS dans le contexte réglementaire
- Rédiger les fiches de tâches d'un PPSPS en y intégrant les données du plan général de coordination et du document unique d'évaluation des risques
- Utiliser le PPSPS comme un outil de prévention à destination des opérateurs du chantier et des entreprises sous-traitantes

## DATES - HORAIRES

8 février  
13h30 à 17h00  
Maison du BTP - Dammarie

## DURÉE

1/2 journée  
3h30

## COÛT



**Merci de bien vouloir amener votre ordinateur (ou tablette) et ouvrir un compte sur le site prévention BTP. (à minima 24h avant)**







# RISQUE AMIANTE SS4

Réglementation : Arrêté du 23/02/2012, ART. R 4412-94/2°, R. 4412-144, R. 4412-114 et R. 4412-139 du Code du Travail



**Pré requis** : détenir une attestation médicale préalable autorisant le port des protections respiratoires, **être rasé** et être muni d'un maillot de bain.

## ENCADRANT MIXTE INITIALE SOUS-SECTION 4

### Public

L'employeur et tout travailleur cumulant les fonctions d'encadrement technique et/ou d'encadrement de chantier et/ou d'opérateur.

### Objectifs

- Être capable de procéder à l'analyse des risques d'un chantier sur lequel l'amiante est à traiter, de
- définir les méthodes et les moyens à mettre en oeuvre, (de la préparation du site au repli sans omettre les étapes de transport et d'élimination des déchets), de citer la réglementation afférente,
- d'identifier les différents risques des chantiers sur lesquels il interviendra et d'organiser le chantier par l'intermédiaire du mode opératoire qu'il rédigera.

### DATES - HORAIRES

Du 31 janv au 4 février  
de 9h à 17h  
Maison du BTP - Dammarie

### DURÉE

5 jours - 35 h

### COÛT

entre 240 et 260€ HT  
/pers/j selon effectif



## OPÉRATEUR INITIALE Sous-section 4

### Public

Tout travailleur chargé d'exécuter des interventions sur des matériaux, des équipements, des matériels ou des articles susceptibles de provoquer des émissions de fibres d'amiante.

### Objectifs

Être capable de développer les capacités nécessaires à la mise en œuvre de l'organisation du chantier conformément à la notice de poste et au mode opératoire.

#### DATES - HORAIRES

**Du 31 janv au 01 février**  
**Du 02 au 03 février**  
 de 9h à 17h  
**Maison du BTP - Dammarie**

#### DURÉE

2 jours - 14 h

#### COÛT

entre 240 et 260€ HT  
 /pers/j selon effectif

## OPÉRATEUR RECYCLAGE

#### DATES - HORAIRES

**4 février**  
 de 9h à 17h  
**Maison du BTP - Dammarie**

#### DURÉE

1 jour - 7 h

#### COÛT

entre 240 et 260€ HT  
 /pers/j selon effectif

### Objectifs

- Mise à jour du cadre réglementaire et des aptitudes opérationnelles
- Actualisation des compétences



# HABILITATION ÉLECTRIQUE

Conformément à l'amendement A1 de la Norme NF C18-510 de février 2020

L'habilitation F, pour Fouille, concerne les personnes non-électriciens amenées à travailler dans des « fouilles », aux abords de câbles souterrains visibles, pour des opérations spécifiques limitées, dites élémentaires

## **BF-HF INITIALE**

### **Public**

Personnel d'exploitation ou d'entretien appelé à effectuer des opérations d'ordre non électrique.

### **Permet de :**

- nettoyer une canalisation souterraine ou ses accessoires ;
- effectuer un ripage ;
- effectuer un soutènement ;
- ouvrir un fourreau en vue de reconnaître son contenu ;
- mettre en oeuvre des moyens de protection de câbles et d'accessoires

### **DATES - HORAIRES**

Du 3 au 4 février  
Du 10 au 11 février  
de 9h à 17h  
Chantier à Liesaint

### **DURÉE**

2 jours - 12 h

### **COÛT**

entre 190€ et 210€  
HT /pers selon effectif



**Cette formation est obligatoire pour l'ensemble des équipes d'une entreprise, elle remplace la formation H0v-B0**



## BS-BE INITIALE

### Public

Personnel d'exploitation ou d'entretien appelé à effectuer des interventions BT élémentaires : remplacement à l'identique, raccordement, diagnostic simple, mesure, vérification, des essais et manœuvres sur des réseaux alimentés en 400V protégés contre les courts circuits 32A (en alternatif) et de section 6mm<sup>2</sup> au maximum.

### Permet de :

- remplacer à l'identique des ampoules (diamètre inférieur à 27mm), prises de courant, interrupteurs ou luminaires après vérification d'absence de tension
- remplacer à l'identique des fusibles BT après vérification d'absence de tension
- réarmer un disjoncteur
- raccorder un matériel électrique sur un circuit en attente protégé contre les courts-circuits (moteur,...)

### Ne permet pas, entre autres, de :

- travailler sur des panneaux photovoltaïques

#### DATES - HORAIRES

Du 31 janv au 01 février  
Du 07 au 08 février  
de 9h à 17h  
Chantier à Lieusaint

#### DURÉE

2 jours - 14 h

#### COÛT

entre 190€ et 225€  
HT /pers selon effectif



**Cette formation est obligatoire pour les agents de collectivité en charge de l'entretien des bâtiments ou appelés à effectuer des manipulations.**

#### DATES - HORAIRES

02 février  
09 février  
de 9h à 17h  
Chantier à Lieusaint

#### DURÉE

1 jour - 7 h

#### COÛT

entre 190€ et 225  
€ HT /pers selon  
effectif

## BS-BE RECYCLAGE

### Objectifs

- Mise à jour du cadre réglementaire et des aptitudes opérationnelles
- Actualisation des compétences

# SAUVETEUR SECOURISTE DU TRAVAIL

Certification INRS (Institut National de Recherche et de Sécurité)

## SST INITIALE

### Public

Toute personne désignée pour donner les premiers soins sur le lieu de travail (établissement ERP et entreprise) en l'attente des secours.

### Objectifs

- Acquérir des connaissances et les réflexes pour se protéger soi-même et autrui, alerter et porter secours à toute personne à l'intérieur de l'entreprise.
- Permettre d'attendre l'arrivée des secours et d'assurer la sécurité de la victime.

### DATES - HORAIRES

Du 01 au 02 février  
Du 07 au 08 février  
de 9h à 17h  
Maison du BTP - Dammarie

### DURÉE

2 jours - 14 h

### COÛT



10 premières personnes  
inscrites : **gratuites**

Puis **entre 60€ et  
110€ HT** /pers/j  
selon effectif

## SST RECYCLAGE

### DATES - HORAIRES

31 janvier  
08 février  
09 février  
10 février  
11 février  
de 9h à 17h  
Maison du BTP - Dammarie

### DURÉE

1 jour - 7 h

### Objectifs

- Contrôle des connaissances acquises au cours de la formation initiale obligatoire pour le renouvellement du certificat.

### COÛT



10 premières personnes inscrites :  
**gratuites**

Puis **entre 60€ et 110€ HT** /pers/j  
selon effectif

# MARQUAGE / PIQUETAGE

Conformément à l'article R. 554-27 du code de l'environnement, le marquage piquetage est une obligation du responsable de projet (maître d'ouvrage), sauf dans le cas particulier où cette opération est effectuée par l'exploitant à son initiative en réponse à la DT ou la DICT.

## Public

Encadrant supervisant des travaux à proximité de réseaux, chef de chantier et tous les salariés d'entreprises travaux de terrassement.

## Objectifs

- Savoir identifier les éléments présents sur un plan : Indications spécifiques (son orientation, la représentation des différents matériaux), échelles, légendes (les réseaux principaux, les branchements, les affleurants, ...).
- Connaître la classe de précision des plans : Classe A, B, C.
- A partir de plans de réseaux en réponse aux DICT, être en capacité de réaliser le «marquage-piquetage» conformément à la réglementation en vigueur.

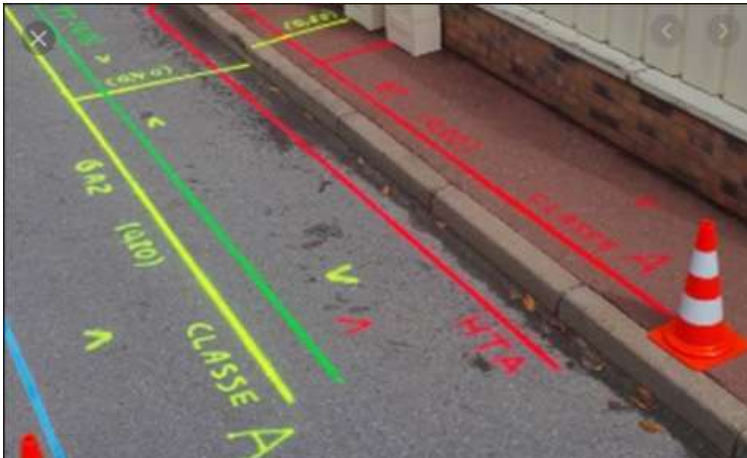
## DATES - HORAIRES

03 février  
07 février  
de 9h à 12h30  
Maison du BTP -  
Dammarie

## DUREE

1/2 journée - 3h30

## COÛT



# SIGNALISATION TEMPORAIRE DE CHANTIER

## Public

Salarié d'entreprise et agent de collectivité tous postes toutes fonctions

## Objectifs

Permettre aux chefs d'équipes, chefs de chantiers, ouvriers et agents en charge de la pose et de l'entretien du balisage de :

- Connaître le cadre réglementaire
- Préparer l'exploitation d'un chantier sur le domaine public routier
- Retenir le balisage adapté au chantier, le mettre en place et en assurer la maintenance pour garantir leur sécurité et celle des usagers

## DATES - HORAIRES

02 février  
10 février  
de 9h à 17h  
Maison du BTP - Dammarie

## DURÉE

1 jour - 7 h

## COÛT

*gratuit*



# CONCEPTION DOCUMENT UNIQUE / AFFICHAGE OBLIGATOIRE

Depuis 2001, les chefs d'entreprises ont l'obligation de transcrire dans un document appelé DUER (Document Unique d'Evaluation des Risques) l'évaluation des risques d'accidents ou de maladies professionnelles auxquels peuvent être exposés leurs salariés.

## DATES - HORAIRES

01 février  
08 février  
de 9h à 12h30  
Maison du BTP - Dammarie

## DURÉE

1/2 journée - 3h30

## COÛT

gratuit

## Public

Chef d'entreprise, élu, animateur et ingénieur sécurité, chargé de prévention, DST, DRH

## Objectifs

- Réaliser son Document Unique en ligne sur le site [www.preventionbtp.fr](http://www.preventionbtp.fr)
- Connaître les obligations réglementaires
- Répondre aux questions sur la prévention des risques professionnels
- Évaluez les risques par produit
- Mettre en place un plan d'action de prévention

## MISE À JOUR DU DUER

### DATES - HORAIRES

01 février  
08 février  
de 9h à 12h30  
Maison du BTP - Dammarie

### Objectifs

Mise à jour du DUER (à faire tous les ans)

### DURÉE

1/2 journée - 3h30

### COÛT

gratuit



Merci de bien vouloir amener votre ordinateur (ou tablette) et ouvrir un compte sur le site [preventionBTP](http://preventionbtp.fr). (a minima 24h avant)



# AUTORISATION D'INTERVENIR À PROXIMITÉ DES RÉSEAUX (AIPR)

Décret du 5/10/2011, Arrêté, du 15/02/2012 applicable au 1er/07/2012  
Obligation de détenir l'AIPR au 1er/01/2018 pour tous les ouvriers en  
intervention d'urgence, un salarié par équipe (opérateur ou encadrant).

## AIPR - ENCADRANT CHANTIER

### Public

Encadrant supervisant des travaux à proximité de réseaux (niveau conducteur de travaux, chef de chantier).

### Objectifs

- Organiser des travaux et intervenir à proximité des réseaux (sensibles ou non) en toute sécurité (à partir de la nouvelle réglementation Anti-endommagement)
- Éviter les accidents
- Passage du test (QCM)

### DATES - HORAIRES

07 février  
de 9h à 17h  
Maison du BTP - Dammarie

### DURÉE

1 jour - 7 h

### COÛT

entre 130€ et 170€  
HT /pers



## AIPR - CONCEPTEUR

### Public

- Concepteur
- Agent des services techniques assurant la maîtrise d'ouvrage ou la maîtrise d'œuvre
- Personnel des bureaux d'étude responsable de projet

### DATES - HORAIRES

**08 février**  
de 9h à 17h  
Maison du BTP - Dammarie

### DURÉE

1 jour - 7 h

### COÛT

entre 130€ et 170€  
HT /pers

### Objectifs

- Mettre à jour ses connaissances sur la réglementation Anti-endommagement et le guide technique
- Identifier les obligations des concepteurs
- Être capable de remplir ces obligations dans le cadre de cette fonction
- Éviter les accidents
- Passage du test (QCM)

## AIPR - OPÉRATEUR



**A partir de 2020, tous les chauffeurs PL (benne avec bras) sont concernés par cette formation**

### Public

Salarié d'entreprise et agent de collectivité travaillant à proximité des réseaux.

### Objectifs

- Réaliser des travaux de terrassements en toute sécurité pour les intervenants (à partir de la nouvelle réglementation Anti-endommagement)
- Éviter les accidents
- Passage du test (QCM)

### DATES - HORAIRES

**01 février**  
**03 février**  
**09 février**  
de 9h à 17h  
Maison du BTP - Dammarie

### DURÉE

1 jour - 7 h

### COÛT

entre 130€ et 170€  
HT /pers

Ensemble77 peut vous proposer de participer à un "QCM sec" pour chaque catégorie.

Horaire : 16h-17h Coût : 50€ HT/ pers

# PLOMB

Les règles générales de prévention du risque chimique issues du Code du travail L4412-1 et R4412-1 à R4412-57 s'appliquent. Les articles R4412-152 et R4412-156 à 160 du Code du travail contiennent également des dispositions spécifiques pour les travailleurs exposés au plomb et à ses composés.

## ENCADRANT

### Public

L'employeur et tout travailleur possédant, au sein de l'entreprise, une responsabilité au niveau des prises de décisions

### Objectifs

Sensibiliser aux risques majeurs liés au plomb, afin d'opérer en toute sécurité ;  
être capable d'évaluer les risques  
Connaître les procédures de contrôle de l'empoussièrément  
Etre capable de choisir, de savoir utiliser, assurer la maintenance et entretenir les EPC/EPI  
Etre capable de transmettre aux opérateurs l'information et le savoir-faire sur la prévention des risques liés au plomb.

#### DATES - HORAIRES

**Du 07 au 08 février**  
de 9h à 17h  
Maison du BTP - Dammarie

#### DURÉE

**2 jours - 14 h**

#### COÛT

**240€ HT /pers/j**

## OPÉRATEUR DE RÉSEAUX

### Public

Salariés d'entreprises et agents de collectivités intervenant dans les travaux exposant au risque «plomb» (assainissement, eau, gaz, chauffage...)

### Objectifs

- Connaître les risques pour la santé et les voies d'intoxication
- Comprendre l'intérêt du suivi médical renforcé vis-à-vis des maladies professionnelles
- Mettre en oeuvre les dispositifs de protection adaptés en fonction des situations de travail et de la technique opératoire retenue, notamment les procédures de sortie de zone de travail

#### DATES - HORAIRES

**09 février**  
**10 février**  
de 9h à 17h  
Maison du BTP - Dammarie

#### DURÉE

**1 jour - 7 h**

#### COÛT

**240€ HT /pers**

# BLINDAGE GRANDE PROFONDEUR

## Public

Salariés des entreprises de canalisations et VRD.

### DATES - HORAIRES

Du 07 au 11 février  
de 9h à 17h  
Chantier à Lieusaint

### DURÉE

5 jours - 35h

### COÛT

250€ HT /pers/j

## Objectifs

- Réaliser le boisage par :
  - Ceintures en madrier et butées par étréssillons (vérens),
  - Cadres en profilés HEB assemblés.
- Enfiler les bastaings à l'avancement.
- Terrasser les tranchées en respectant l'inclinaison, l'espace nécessaire, permettant l'enfilage de la 2ème levée, du faux chapeau et des coins.
- Bloquer des bastaings.
- Déboiser la fouille en toute sécurité et intégrer le compactage dans le mode opératoire de dépose de la protection
- Respecter l'ordre chronologique d'exécution et veiller à la sécurité en permanence.
- Applications pratiques,
  - Travaux sur tranchée de type :
    - Rectangulaire madrier,
    - Rectangulaire HEB de 160,
  - Réalisation d'une tranchée de 3 m X 3 m X 4 m,
  - Tranchée traditionnelle, réalisation d'un cycle de creusement :
    - Abattage du fond de fouille en traditionnel
    - Moyens d'évacuation des produits et mise en décharge
    - Sécurité lors des phases d'enfilage (rigole de 20 cm)
    - Renforcement et consolidation à la 2ème phase
    - Contrôles en cours d'exécution, conseils
    - Remblayage d'une tranchée à grande profondeur
- Démontage de la ceinture intérieure, remblayage jusqu'au 3/4 de la ceinture centrale, dépose des bastaings,
  - Matériel utilisé : Pelle-pioche, pince à décoffrer, engin de terrassement, marteau piqueur, compresseur.
- Autocontrôles et évaluation en continu pour chaque capacité chaque objectif.



# BLINDAGE MILIEU URBAIN

## Public

Salariés des entreprises de canalisations et VRD **ayant déjà pratiqué en exécution des opérations de Boisage/blindage**

### DATES - HORAIRES

Du 02 au 04 février  
de 9h à 17h  
Chantier à Lieusaint

### DURÉE

3 jours - 21h

### COÛT

200€ HT /pers / j

## Objectifs

- Réaliser un blindage de tranchée dans l'encombrement des réseaux.
- Analyser de manière exhaustive, l'ensemble des risques propres aux travaux de tranchées,
- Etudier l'ensemble des mesures préventives (accès, blindage, protection des réseaux existants, etc...),
- Analyser les modes opératoires de pose des blindages
- Réaliser la pose en tranchée de différents types de blindages



# SESSIONS FORMATION ÉLINGAGE / RÈGLES DE LEVAGE DES CHARGES EN SÉCURITÉ

## Public

Salarié d'entreprise et agent de collectivité tous postes toutes fonctions

## Objectifs

- Effectuer le levage d'une pièce à partir d'un engin de levage, avec des appareils de levage
- Analyser l'engin de levage et l'adéquation du poids de la charge et de l'engin
- Les appareils de levage : leurs utilisations, leurs conformités, leur stockage, leur réforme
- L'élingage d'une pièce à partir d'un exercice pratique : le stagiaire doit contrôler l'adéquation de l'engin et des appareils de levage, à la charge à lever
- Rappel des gestes de levage conventionnel.

## DATES - HORAIRES

02 février  
11 février  
de 9h à 17h  
ALPHA TP - BRIE COMTE  
ROBERT

## DURÉE

1 jour - 7h

## COÛT

entre 80€ et 90€ HT  
/pers



# SESSIONS FORMATION UTILISATION DU PETIT MATÉRIEL TENU À LA MAIN

## Public

Chef d'équipe, chef de chantier, agent de collectivité et ouvrier d'entreprise y compris les victimes d'accidents du travail

## Objectifs

- Eviter les accidents du travail lors de la manipulation des outils principalement utilisés sur les chantiers de Travaux Publics
- Effectuer des travaux pratiques avec tronçonneuse, dame, marteau piqueur,...
- Eviter les accidents
- Connaître le matériel
- Identifier les matériels les moins dangereux

### DATES - HORAIRES

31 janvier  
10 février  
de 9h à 17h  
ALPHA TP - BRIE COMTE  
ROBERT

### DURÉE

1 jour - 7h

### COÛT

entre 80€ et 90€ HT /  
pers



# SESSIONS FORMATION EXTINCTEUR

## Public

Salarié d'entreprise chargé d'assurer le rôle de surveillant/intervenant dans les espaces confinés des ouvrages d'eau et d'assainissement

## Objectifs

- Repérer les risques spécifiques liés aux caractéristiques des espaces confinés
- Maîtriser les procédures préalables à toutes interventions
- Utiliser les équipements de sécurité et vérifier leur bon état de fonctionnement
- Appliquer les procédures de conduite à tenir lors de situations dégradées (évacuation, alerte)

## DATES - HORAIRES

**04 février**  
**11 février**  
de 9h à 12h30  
PIAN ENTREPRISE -  
CLAYE SOUILLY

## DURÉE

1/2 jour - 4h

## COÛT

entre 60€ et 150€/pers. selon effectif

# SENSIBILISATION AU DANGER DU BRUIT

## DATES - HORAIRES

**01 février**  
de 9h à 12h30  
TPSM - MOISSY  
CRAMAYEL

## DURÉE

1/2 jour - 4h

## COÛT

**GRATUIT**

## Public

Tous les salariés exposés au bruit dans leur activité de travail

## Objectifs

- exposition du personnel au bruit Sensibiliser le personnel au bruit
- formation risque bruit Connaître l'origine et les conséquences du bruit à court et long terme
- Prendre conscience des niveaux sonores et de l'importance des moyens de protection
- sensibilisation du personnel au bruit Réaliser un challenge dans l'entreprise sur le bruit par équipe
- Afin de renforcer la prise de conscience sur le terrain



# SESSIONS FORMATION PRÉVENIR LES RISQUES PSYCHOSOCIAUX

## Public

Personnel désigné par le chef d'établissement

## Objectifs

- Identifier les facteurs de risque dans l'entreprise
- Appréhender le rôle des différents acteurs de l'entreprise
- Prévenir et gérer les RPS pour anticiper les contentieux

### DATES - HORAIRES

3 février  
de 9h à 12h30  
Maison du BTP - Dammarie

### DURÉE

1/2 jour - 3h00

### COÛT

GRATUIT

# RÉCUPÉRATION DE POINTS SUR LE PERMIS DE CONDUIRE

## Public

Chef d'entreprise, salarié et agent de collectivité tous postes toutes fonctions

## Objectifs

- Éviter de mettre son permis de conduire en danger en tombant à 0 point et se retrouver en annulation de permis.
- Mieux comprendre et appliquer les règles du Code de la route et les principes de la sécurité routière.

### DATES - HORAIRES

Du 31 janv au 01 février  
de 9h à 12h30  
Centaure - Réau

### DURÉE

2 jours - 14h

### COÛT

entre 200€ et 400€/pers. selon effectif

**5 JUILLET  
DE 8H30  
A 13H30**

# CONFÉRENCES L'INNOVATION AU SERVICE DE LA SÉCURITÉ ET DE LA SANTÉ DES HOMMES

8.30 Accueil des participants

8.45 Introduction : Philippe HERITIER

**9.00 Exosquelette**

**9.45 EPI et balisage connectés**

**10.30 Equipement et matériel innovants**

**12.20 Lancement du Club ESR77 (Entreprise pour la Sécurité Routière) -  
Présentation du site Internet**

Sous la présidence de :

- Lionel BEFFRE, Préfet de Seine-et-Marne
- Déléguée interministérielle à la Sécurité Routière



## ACCÈS

### CONNEXIENCE

Avenue Pierre-Gilles de  
Gennes  
77187 LIEUSAIN

### MAISON DU BTP

56 rue Eugène Delaroue  
77 190 Dammarie-les-Lys  
01 64 87 66 04

### CENTAURE

Autoroute A5b  
77550 REAU

### AUTOMOBILE CLUB PRÉVENTION

Chemin Dep 124,  
77 940 La Brosse-Montceaux  
01 64 32 41 73

### ALPHA TP

9 rue du coq gaulois  
77170 BRIE COMTE ROBERT



### ENSEMBLE 77 - CSTP 77

Ariane GRAZIANI

01 64 87 66 04

info@ensemble77.fr

[www.ensemble77.fr](http://www.ensemble77.fr)

